

Pioneering for You

wilo

Baureihen Dokumentation - Ausgabe 06/2018 - 50 Hz

Wilo-Actun ZETOS-K8





Wilo-Actun ZETOS-K8

Bauart

Mehrstufige 8" Unterwassermotor-Pumpe aus Edelstahlfeinguss in Gliederbauweise für den vertikalen und horizontalen Einbau

Typenschlüssel

Bsp.: **Wilo-Zetos K8.130-17 + NU 701-2/130**
 Hydraulik: **K8.130-17**
K Baureihe
8 Durchmesser der Hydraulik in Zoll ["]
130 Fördermenge im Bestpunkt bei 50 Hz in m³/h
17 Stufenzahl der Hydraulik

Motor: **NU 701-2/130**
NU Unterwassermotor
701 Baugröße (5... , 6... = 6"; 7... , 8... = 8")
2 Polzahl
130 Motornennleistung in kW

Einsatz

- Brauchwasser- und Wasserversorgung aus Bohrlöchern und Zisternen in kommunalen und industriellen Anwendungen
- Trinkwasserförderung mit ACS-Zulassung
- Wasserförderung für die Beregnung und Bewässerung
- Grundwasserabsenkung
- Druckerhöhung
- Wasserförderung im Offshore-Bereich und in Feuerlöschanlagen
- Einsatz in Geothermie- bzw. Thermalanwendungen
- Wasserhaltung in Minen- und Bergbauanwendungen

Besonderheiten/Produktvorteile

- Höchster Pumpenwirkungsgrad von bis zu 84,5 %
- Bislang unerreichter Gesamtwirkungsgrad von 75 % in dieser Klasse mit Permanentmagnetmotor
- Besonders korrosionsbeständig durch eine Hydraulik komplett aus Edelstahlfeinguss in 1.4408 (AISI 316)
- Hohe Verschleißfestigkeit: Max. Sandgehalt von 150 g/m³
- ACS-Zulassung für die Trinkwassernutzung
- Wartungsfreundliches, einfach demontierbares System

Technische Daten

Hydraulik:

- Max. Fördermenge: 200 m³/h
- Max. Förderhöhe: 620 m
- Max. Medientemperatur: 70 °C
- Max. Sandgehalt : 150 g/m³
- Druckanschluss: G 5/PN 63

Motor:

- Netzanschluss: 3~400 V, 50 Hz ±10 %
- Max. Medientemperatur: 30 °C bei 0,16 bzw. 0,5 m/s Mindestströmung am Motor; 20 °C bei 0,1 m/s Mindestströmung am Motor; Höhere Temperaturen auf Anfrage
- Betriebsart eingetaucht: S1
- Max. Startvorgänge: NU 5... /NU 6... /NU 7... = 20/h; NU 8.. = 10/h
- Max. Tauchtiefe: NU 5... NU 7... = 350 m ; NU 611, NU 811 = 100 m; NU 801 = 300 m

- Schutzart: IP 68
- Regelbereich für Frequenzumrichter: NU 5.../NU 611 / NU 7.../NU 811 = 30–50 Hz; NU 801 = 25–50 Hz

Ausstattung/Funktion

- Mehrstufige Hydraulik mit halb-axialen Laufrädern
- Integrierter Rückflussverhinderer
- NEMA-Kupplung
- Drehstrommotor

Beschreibung/Konstruktion

Unterwassermotor-Pumpe für den vertikalen oder horizontalen Einbau.

Hydraulik

Mehrstufige Unterwassermotor-Pumpe mit halb-axialer Hydraulik. Gehäuseteile und Laufräder aus Edelstahlfeinguss (1.4408). Druckanschluss als Gewindeanschluss mit Rückflussverhinderer (optional mit Zubehöradapter auf Flanschanschluss).

Motor

Drehstrommotor für Direkt- und Stern-Dreieck-Anlauf. Abgedichteter, hermetisch vergossener Motor mit lack-isolierter Wicklung, Harz getränkt (NU 5..., NU 7...) bzw. wiederwickelbarer Motor mit PVC-isolierter Wicklung (NU 611, NU 8...). Motormantel aus Edelstahl A2/A4-Qualität.

Hydraulikanschluss als Standard-NEMA-Anschluss. Abdichtung der Motorwelle durch eine Gleitringdichtung aus Vollmaterial Silizium-Karbid. Selbstschmierende Motorlager. Axiallager mit Kippsegmenten, um die hohen Axiallasten aufzunehmen. Negativer Axialschub wird durch das Gegenaxiallager aufgenommen.

Motoren der NU 5...- und NU 7...-Baureihe sind mit einem Wasser-Glykol-Gemisch, Motoren der NU 611- und NU 811-Baureihe mit einem Wasser-Glycerin-Gemisch gefüllt. Motoren der NU 611- und NU 8...-Baureihe können alternativ mit Trinkwasser (T-Ausführung) befüllt werden. Frequenzumrichterbetrieb ist zulässig (SF 1.1).

Kühlung

Die Kühlung des Motors erfolgt durch das Fördermedium. Der Motor muss immer eingetaucht betrieben werden. Die Grenzwerte zur max. Medientemperatur und Mindestfließgeschwindigkeit müssen eingehalten werden. Die vertikale Aufstellung kann wahlweise mit oder ohne Kühlmantel erfolgen. Für die horizontale Aufstellung müssen zum Abstützen des Aggregates Lagerböcke verwendet werden. Zur Verbesserung der Zulaufströmung kann eine Antiwirbelplatte oder ein Kühlmantel verwendet werden.

Druckmantel

Der Druckmantel dient zum direkten Einbau des Aggregates in das Rohrleitungssystem. Standardmäßig wird hier kein Rückflussverhinderer angebaut. Der maximale Zulaufdruck beträgt 10 bar.

Optionen

- Hydraulik einzeln ohne Motor verfügbar
- Trinkwasserausführung mit ACS-Zulassung
- Pt100-Fühler zur thermischen Motorüberwachung
- Adapter für Flanschanschluss

Lieferumfang

- Aggregat (Hydraulik + Motor) werksseitig vormontiert
- Anschlusskabel nach Kundenwunsch
- Einbau- und Betriebsanleitung

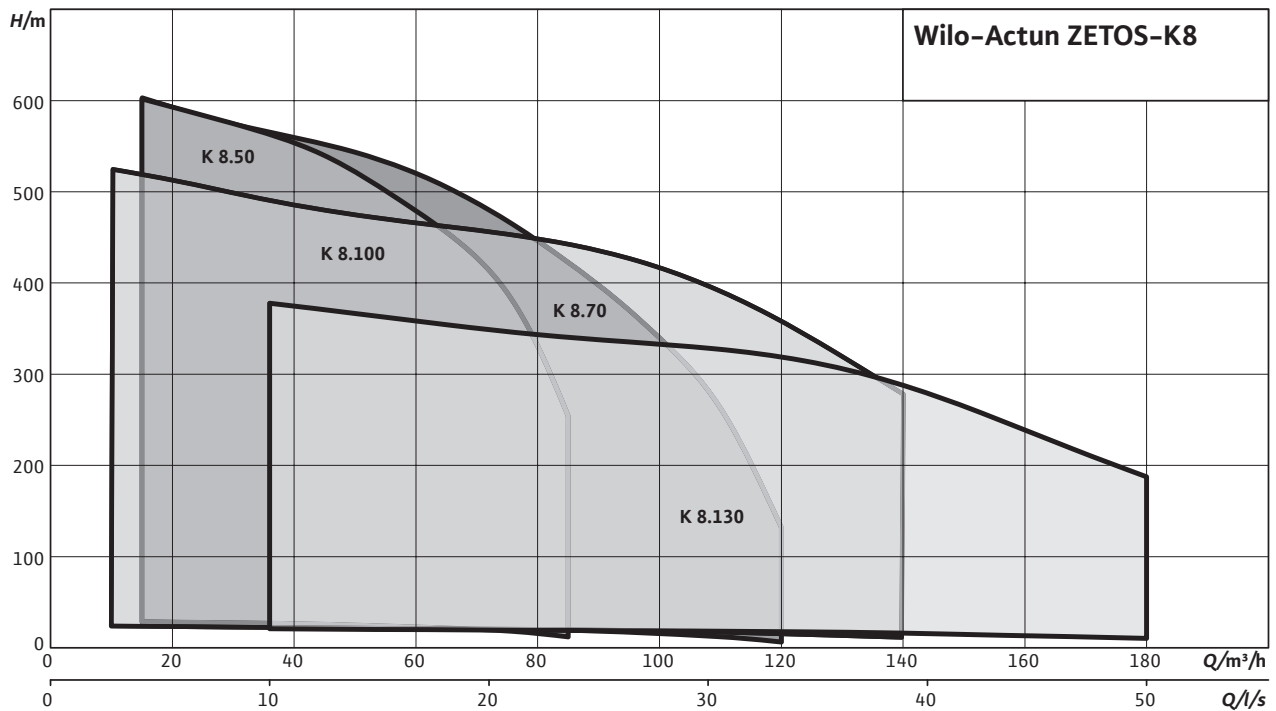
Zubehör

- Kühlmantelrohre
- Druckmantel
- Lagerböcke und Antiwirbelplatte
- Übergänge
- Schaltgeräte
- Kunststoffkabelverbinder-Set

Auslegung

- Mit diesen Aggregaten ist kein Saugbetrieb möglich!
- Das Aggregat muss im Betrieb vollständig mit Wasser überdeckt sein!
- Horizontaler Einbau ist motorabhängig möglich.
- Trinkwasserausführung: Für den Einsatz zur Trinkwasserversorgung nach der Trinkwasserverordnung müssen alle medienberührenden Komponenten auf ihre Verwendung geprüft werden. Optional kann eine Ausführung mit ACS-Zulassung bestellt werden!

Gesamtkennfeld



3~400 V, 50 Hz, $\rho = 1 \text{ kg/dm}^3$, $\nu = 1 \times 10^{-6} \text{ m}^2/\text{s}$, ISO 9906 Annex A, η = hydraulischer Wirkungsgrad

Motordaten

Motortyp	Netzanschluss	Min. Strömungs- geschwindigkeit am Motor v m/s	Isolationsklasse	Schutzart	Max. Tauchtiefe m	Max. Schalzhäu- figkeit 1/h
NU 501...	3~400 V, 50 Hz	0,16	F	IP 68	350.00	20
NU 511-4/7	3~400 V, 50 Hz	0,2	Y	IP 68	350.00	20
NU 611...	3~400 V, 50 Hz	0,1	80°C	IP 68	100.00	20
NU 701...	3~400 V, 50 Hz	0,16	F	IP 68	300.00	20
NU 711-4/75	3~400 V, 50 Hz	0,5	90°C	IP 68	350.00	20
NU 801...	3~400 V, 50 Hz	0,1	80°C	IP 68	300.00	10
NU 811...	3~400 V, 50 Hz	0,5	80°C	IP 68	100.00	10

Zulässige Spannungstoleranz +/- 10 %

Werkstoffe Motor

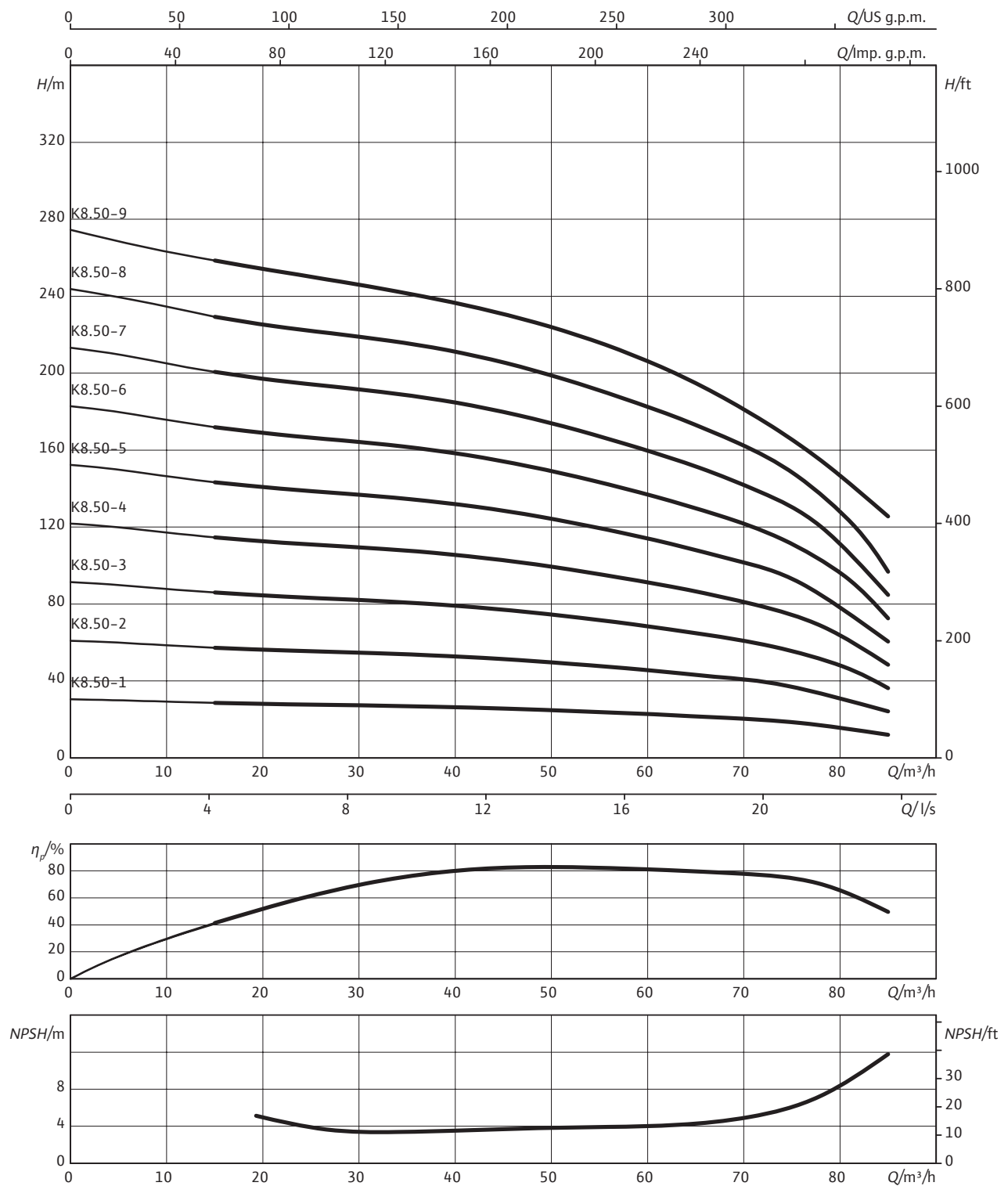
Motortyp	Motorwelle	Motorgehäuse	Motormantel	Verschraubung Motor
NU 501...	1.4305	EN-GJL	1.4301	A2
NU 511-4/7	1.4021	1.4301	1.4301	A4
NU 611...	1.4301	1.4301	1.4306	A2
NU 701...	1.4305	EN-GJL	1.4301	A2
NU 711-4/75	1.4460	EN-GJL	1.4301	A4
NU 801...	1.4021	EN-GJL	1.4301	A2
NU 811...	1.4301	EN-GJL	1.4306	A2

Werkstoffe Motor				
Motortyp	Motorwelle (Sonderausführung)	Motorgehäuse (Sonderausführung)	Motormantel (Sonderausführung)	Verschraubung Motor (Sonderausführung)
NU 501...	1.4542	1.4408	1.4571	A4
NU 511-4/7	1.4462	1.4408	1.4571	A4
NU 611...	1.4462	1.4571	1.4541	A4
NU 701...	1.4542	1.4401	1.4401	A4
NU 711-4/75	1.4460	1.4408	1.4571	A4
NU 801...	1.4462	G-CuSn10	1.4571	A4
NU 811...	1.4462	1.4571	1.4541	A4

Werkstoffe Hydraulik						
Wilo-Zetos...	Rückflussverhinderer	Leitrad	Laufrad	Pumpenwelle	Pumpengehäuse	Verschraubung Pumpe
K 8...	1.4408	-	1.4408 [AISI316]	1.4462	1.4408 [AISI316]	A4

Werkstoffe Hydraulik						
Wilo-Zetos...	Rückflussverhinderer (Sonderausführung)	Leitrad (Sonderausführung)	Laufrad (Sonderausführung)	Pumpenwelle (Sonderausführung)	Pumpengehäuse (Sonderausführung)	Verschraubung Pumpe (Sonderausführung)
K 8...	1.4517	-	1.4517	1.4462	1.4517	A4

Kennlinien Wilo-Actun ZETOS-K8.50



3-400 V, 50 Hz, $\rho = 1 \text{ kg/dm}^3$, $\nu = 1 \times 10^{-6} \text{ m}^2/\text{s}$, ISO 9906 Annex A, η = hydraulischer Wirkungsgrad

Motordaten				
Wilo-Zetos...	Motortyp	Motornennleistung	Nennstrom	Aufstellung
		P_2 kW	I_N A	
K 8.50-1	NU 501-2/5	5,5	13,1	V+H
K 8.50-1	NU 511-4/7	7,5	17,2	V+H
K 8.50-1	NU 611-2/5	5,5	12	V+H
K 8.50-2	NU 501-2/11	11	25,5	V+H
K 8.50-2	NU 511-4/11	11	24	V+H
K 8.50-2	NU 611-2/11	11	23,5	V+H
K 8.50-3	NU 501-2/18	18,5	40	V+H
K 8.50-3	NU 511-4/18	18,5	38,5	V+H
K 8.50-3	NU 611-2/18	18,5	40	V+H
K 8.50-4	NU 501-2/22	22	45,3	V+H
K 8.50-4	NU 511-4/30	30	58	V+H
K 8.50-4	NU 611-2/22	22	47,5	V+H
K 8.50-5	NU 501-2/30	30	65	V+H
K 8.50-5	NU 511-4/30	30	58	V+H
K 8.50-5	NU 611-2/26	26	57	V+H
K 8.50-6	NU 501-2/37	37	74	V+H
K 8.50-6	NU 511-4/37	37	70	V+H
K 8.50-6	NU 611-2/30	30	63	V+H
K 8.50-7	NU 611-2/37	37	77	V
K 8.50-7	NU 701-2/45	45	88	V+H
K 8.50-8	NU 701-2/45	45	88	V+H
K 8.50-8	NU 711-4/75	75	122	V+H
K 8.50-8	NU 801-2/55	47,5	95	V+H
K 8.50-9	NU 701-2/55	55	104	V+H
K 8.50-9	NU 711-4/75	75	122	V+H
K 8.50-9	NU 801-2/55	47,5	95	V+H

Rückflussverhinderer									
Wilo-Zetos...	Anschluss	Innen-/ Außenge- winde	Druck- klasse	Abmessungen		Gewicht	Aufstellung	Art.-Nr.	
	DN1 mm	-	PN ₁ bar	L mm	max. Ø mm	::kg	-	Ausfüh- rung A	Ausfüh- rung C
K 8...	G 5	Innen	63	170	180	10	V+H	-	-

Pumpe mit RVF, ¹⁾ Auf Anfrage, ³⁾ Bei Stromzuführungsleitung nach I_N, max. ø bei Gewindeanschluss, ⁷⁾ Gewicht Druckmantel

Flanschmaße										
Wilo-Zetos...	Anschluss	Innen-/ Außenge- winde	Anschluss		Druckklasse			Abmessungen		
	DN1 mm	-	DN2 mm	DN3 mm	PN ₁	PN ₂ bar	PN ₃	D2	k mm	d
K 8...	-	-	DN 100	-	-	10-16	-	8x18	180	220
K 8...	-	-	DN 100	-	-	25-40	-	8x22	190	235
K 8...	-	-	DN 125	DN 125	-	10-16	10	8x18	210	250
K 8...	-	-	DN 150	DN 150	-	10-16	10	8x22	240	285
K 8...	-	-	DN 150	-	-	25-40	-	8x26	250	300
K 8...	G 5	Innen	-	-	63	-	-	-	-	-

Pumpe mit RVF, ¹⁾ Auf Anfrage, ³⁾ Bei Stromzuführungsleitung nach I_N, max. ø bei Gewindeanschluss, ⁷⁾ Gewicht Druckmantel

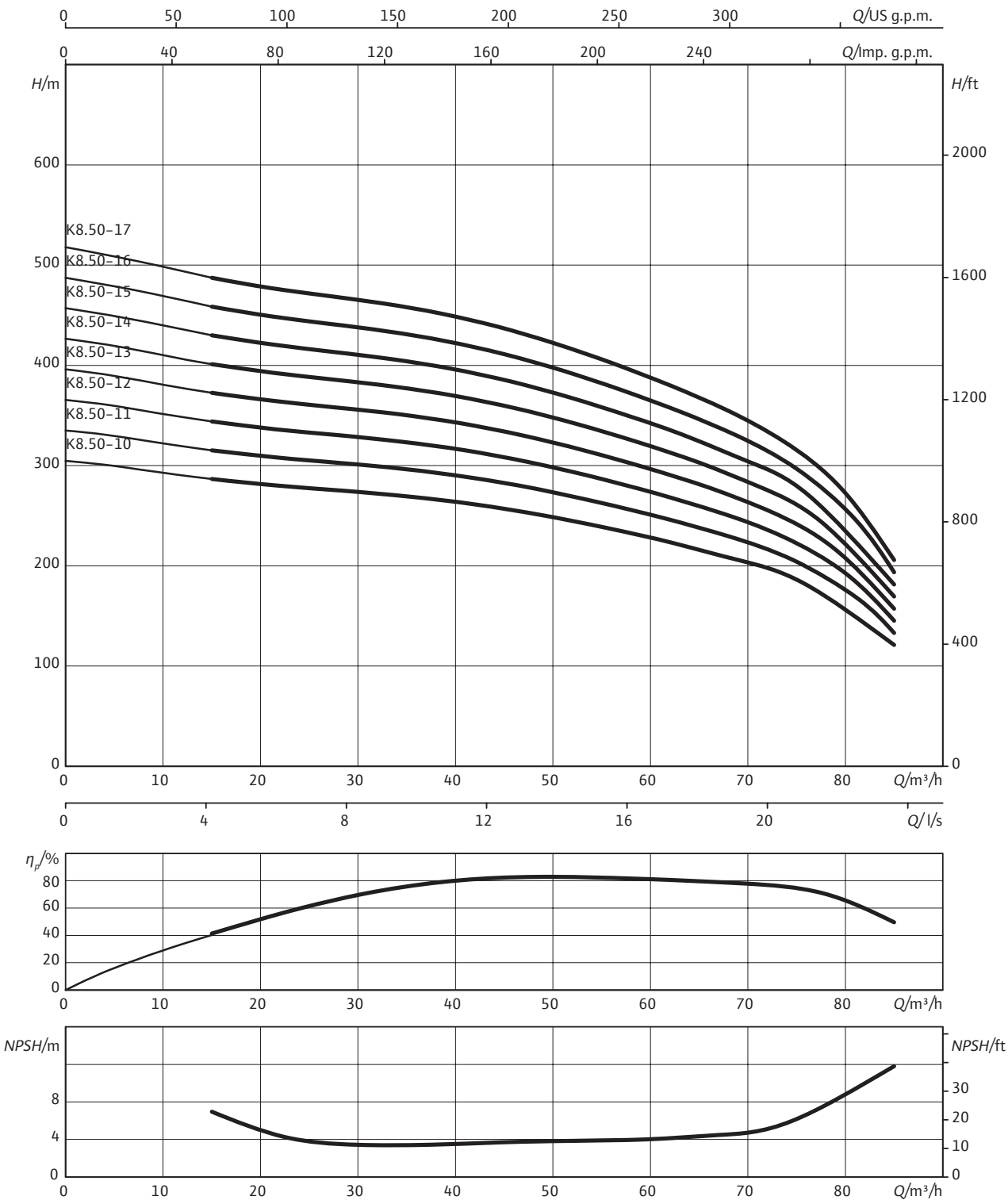
Maße, Gewichte											
Wilo-Zetos...	Motortyp	Abmessungen								Gewicht Mantel ¹⁾	Gewicht Aggregat m
		B	C	C1	E	L	R	W	Ø ³⁾		
K 8.50-8	NU 701-2/45	2600	1740	-	273	2434	176	1150	200	132	253
K 8.50-8	NU 711-4/75	2900	1780	1605	273	2547	139	1300	208	140	258
K 8.50-8	NU 801-2/55	2900	1770	1605	273	2517	109	1300	211	140	253
K 8.50-9	NU 701-2/55	2900	1930	598	273	2700	68	1400	204	140	295
K 8.50-9	NU 711-4/75	2900	1910	1730	273	2671	139	1300	208	140	270
K 8.50-9	NU 801-2/55	2900	1900	1729	273	2641	109	1300	211	140	265

Bestellinformationen Lagerböcke und Antiwirbelplatte				
Wilo-Zetos...	Lagerböcke		Antiwirbelplatte	
	Stahl verzinkt	CrNi-Stahl	Stahl verzinkt	CrNi-Stahl
NU 501	1)	1)	60171199	6035547
NU 611	6037244	6038576	1)	1)
NU 701	1)	1)	1)	1)
NU 801	6037245	6038577	6017195	1)
NU 811	6037245	6038577	6017195	1)

Bestellinformationen Lagerböcke und Antiwirbelplatte

Bestellinformationen Kühlmantelrohre			
Wilo-Zetos...	Motortyp	Art.-Nr. für Kühlmantelrohre	
		für vertikale Aufstellung	für horizontale Aufstellung
K 8.50-1	NU 501-2/5	1)	1)
K 8.50-1	NU 511-4/7	-	-
K 8.50-1	NU 611-2/5	6 043 127	6 043 202
K 8.50-2	NU 501-2/11	6 043 123	6 043 198
K 8.50-2	NU 511-4/11	-	-
K 8.50-2	NU 611-2/11	6 043 194	6 043 245
K 8.50-3	NU 501-2/18	6 046 929	6 046 930
K 8.50-3	NU 511-4/18	-	-
K 8.50-3	NU 611-2/18	6 043 144	6 043 215
K 8.50-4	NU 501-2/22	6 046 929	6 046 930
K 8.50-4	NU 511-4/30	6 078 599	-
K 8.50-4	NU 611-2/22	6 043 144	6 043 215
K 8.50-5	NU 501-2/30	6 043 140	6 043 211
K 8.50-5	NU 511-4/30	6 078 599	-
K 8.50-5	NU 611-2/26	6 043 159	6 043 225
K 8.50-6	NU 501-2/37	6 043 170	6 043 234
K 8.50-6	NU 511-4/37	6 078 599	-
K 8.50-6	NU 611-2/30	6 043 150	6 043 288
K 8.50-7	NU 611-2/37	6 043 173	-
K 8.50-7	NU 701-2/45	6 045 928	1)
K 8.50-8	NU 701-2/45	6 045 928	1)
K 8.50-8	NU 711-4/75	1)	1)
K 8.50-8	NU 801-2/55	6 043 161	6 043 250
K 8.50-9	NU 701-2/55	6 043 155	1)
K 8.50-9	NU 711-4/75	1)	1)
K 8.50-9	NU 801-2/55	6 043 161	6 043 250

Kennlinien Wilo-Actun ZETOS-K8.50



3~400 V, 50 Hz, ρ = 1 kg/dm³, ν = 1x10⁻⁶ m²/s, ISO 9906 Annex A, η = hydraulischer Wirkungsgrad

Motordaten				
Wilo-Zetos...	Motortyp	Motornennleistung	Nennstrom	Aufstellung
		P_2 kW	I_N A	
K 8.50-10	NU 701-2/55	55	104	V+H
K 8.50-10	NU 801-2/60	53	104	V+H
K 8.50-11	NU 701-2/75	75	144	V+H
K 8.50-11	NU 801-2/68	59	113	V
K 8.50-12	NU 701-2/75	75	144	V+H
K 8.50-12	NU 801-2/75	65	129	V
K 8.50-13	NU 701-2/75	75	144	V+H
K 8.50-13	NU 801-2/87	75	145	V
K 8.50-14	NU 701-2/75	75	144	V+H
K 8.50-14	NU 711-4/100	100	164	V+H
K 8.50-14	NU 801-2/87	75	145	V
K 8.50-15	NU 701-2/93	93	186	V+H
K 8.50-15	NU 711-4/100	100	164	V+H
K 8.50-15	NU 811-2/90	90	168	V
K 8.50-16	NU 701-2/93	93	186	V+H
K 8.50-16	NU 711-4/100	100	164	V+H
K 8.50-16	NU 811-2/90	90	168	V
K 8.50-17	NU 701-2/93	93	186	V+H
K 8.50-17	NU 711-4/100	100	164	V+H
K 8.50-17	NU 811-2/90	90	168	V

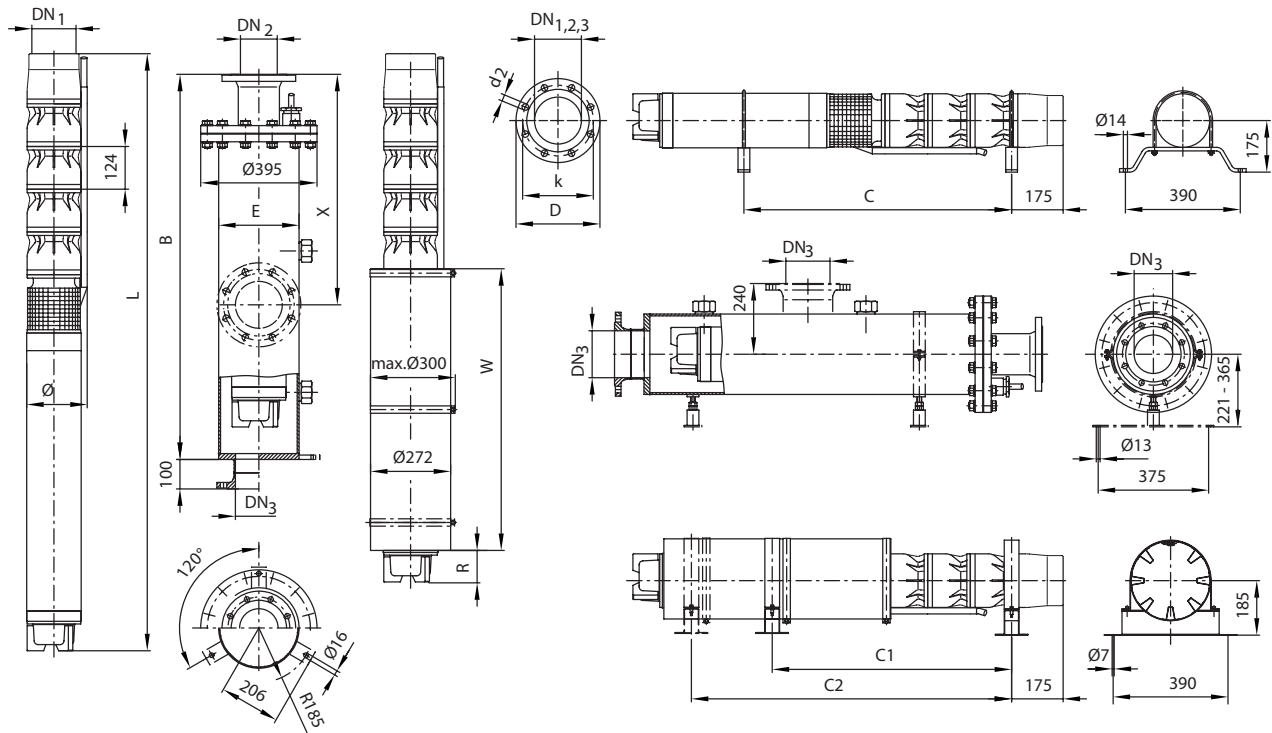
Rückflussverhinderer									
Wilo-Zetos...	Anschluss	Innen-/ Außenge- winde	Druck- klasse	Abmessungen		Gewicht	Aufstellung	Art.-Nr.	
	DN1 mm	-	PN ₁ bar	L	max. Ø mm	:::kg	-	Ausfüh- rung A	Ausfüh- rung C
K 8....	G 5	Innen	63	170	180	10	V+H	-	-

Pumpe mit RVF, ¹⁾ Auf Anfrage, ³⁾ Bei Stromzuführungsleitung nach I_N , max. Ø bei Gewindeanschluss, ⁷⁾ Gewicht Druckmantel

Flanschmaße										
Wilo-Zetos...	Anschluss	Innen-/ Außenge- winde	Anschluss		Druckklasse			Abmessungen		
	DN1 mm	-	DN2	DN3	PN ₁	PN ₂ bar	PN ₃	D2	k mm	d
K 8...	-	-	DN 100	-	-	10-16	-	8x18	180	220
K 8...	-	-	DN 100	-	-	25-40	-	8x22	190	235
K 8...	-	-	DN 125	DN 125	-	10-16	10	8x18	210	250
K 8...	-	-	DN 150	DN 150	-	10-16	10	8x22	240	285
K 8...	-	-	DN 150	-	-	25-40	-	8x26	250	300
K 8...	G 5	Innen	-	-	63	-	-	-	-	-

Pumpe mit RVF, ¹⁾ Auf Anfrage, ³⁾ Bei Stromzuführungsleitung nach I_N , max. Ø bei Gewindeanschluss, ⁷⁾ Gewicht Druckmantel

Maßzeichnung Wilo-Actun ZETOS-K8



Maße, Gewichte

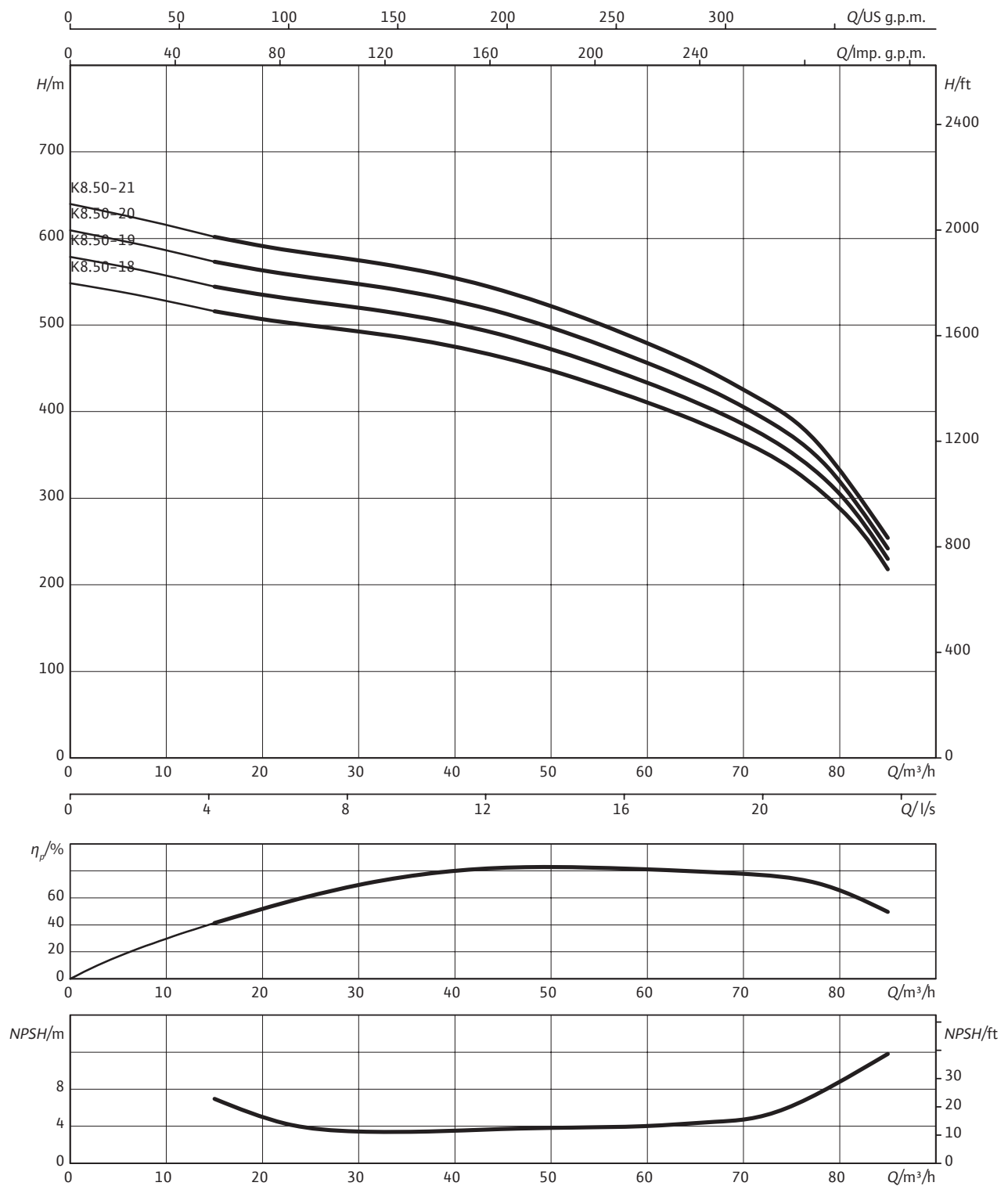
Wilo-Zetos...	Motortyp	Abmessungen								Gewicht Mantel ¹⁾	Gewicht Aggregat m
		B	C	C1	E	L	R	W	Ø ³⁾		
		mm									kg
K 8.50-10	NU 701-2/55	¹⁾	-	-	273	2824	68	1400	204	¹⁾	306
K 8.50-10	NU 801-2/60	¹⁾	-	-	273	2815	59	1400	211	¹⁾	284
K 8.50-11	NU 701-2/75	¹⁾	-	-	273	3139	109	1550	204	¹⁾	356
K 8.50-11	NU 801-2/68	¹⁾	-	-	273	3019	139	1400	211	¹⁾	310
K 8.50-12	NU 701-2/75	¹⁾	-	-	273	3263	109	1550	204	¹⁾	367
K 8.50-12	NU 801-2/75	¹⁾	-	-	273	3213	59	1550	217	¹⁾	334
K 8.50-13	NU 701-2/75	¹⁾	-	-	273	3387	109	1550	204	¹⁾	379
K 8.50-13	NU 801-2/87	¹⁾	-	-	273	3457	179	1550	217	¹⁾	366
K 8.50-14	NU 701-2/75	¹⁾	-	-	273	3511	109	1550	204	¹⁾	390
K 8.50-14	NU 711-4/100	¹⁾	2590	2570	273	3402	150	1400	227	¹⁾	346
K 8.50-14	NU 801-2/87	¹⁾	-	-	273	3581	179	1550	217	¹⁾	377
K 8.50-15	NU 701-2/93	¹⁾	-	-	273	3987	211	1800	206	¹⁾	480
K 8.50-15	NU 711-4/100	¹⁾	2710	2695	273	3526	150	1400	227	¹⁾	358
K 8.50-15	NU 811-2/90	¹⁾	-	-	273	3810	36	1800	219	¹⁾	390
K 8.50-16	NU 701-2/93	¹⁾	-	-	273	4111	211	1800	206	¹⁾	491
K 8.50-16	NU 711-4/100	¹⁾	2830	2820	273	3650	150	1400	227	¹⁾	369
K 8.50-16	NU 811-2/90	¹⁾	-	-	273	3934	36	1800	219	¹⁾	401
K 8.50-17	NU 701-2/93	¹⁾	-	-	273	4235	211	1800	206	¹⁾	503
K 8.50-17	NU 711-4/100	¹⁾	2960	2945	273	3774	150	1400	227	¹⁾	381
K 8.50-17	NU 811-2/90	¹⁾	-	-	273	4058	36	1800	219	¹⁾	413

Bestellinformationen Lagerböcke und Antiwirbelplatte				
Wilo-Zetos...	Lagerböcke		Antiwirbelplatte	
	Stahl verzinkt	CrNi-Stahl	Stahl verzinkt	CrNi-Stahl
NU 501	1)	1)	60171199	6035547
NU 611	6037244	6038576	1)	1)
NU 701	1)	1)	1)	1)
NU 801	6037245	6038577	6017195	1)
NU 811	6037245	6038577	6017195	1)

Bestellinformationen Lagerböcke und Antiwirbelplatte

Bestellinformationen Kühlmantelrohre			
Wilo-Zetos...	Motortyp	Art.-Nr. für Kühlmantelrohre	
		für vertikale Aufstellung	für horizontale Aufstellung
K 8.50-10	NU 701-2/55	6 043 155	1)
K 8.50-10	NU 801-2/60	6 043 153	6 043 247
K 8.50-11	NU 701-2/75	6 043 179	1)
K 8.50-11	NU 801-2/68	6 043 153	-
K 8.50-12	NU 701-2/75	6 043 179	1)
K 8.50-12	NU 801-2/75	6 043 176	-
K 8.50-13	NU 701-2/75	6 043 179	1)
K 8.50-13	NU 801-2/87	6 043 176	-
K 8.50-14	NU 701-2/75	6 043 179	1)
K 8.50-14	NU 711-4/100	6 043 155	1)
K 8.50-14	NU 801-2/87	6 043 176	-
K 8.50-15	NU 701-2/93	6 043 187	1)
K 8.50-15	NU 711-4/100	6 043 155	1)
K 8.50-15	NU 811-2/90	6 043 176	-
K 8.50-16	NU 701-2/93	6 043 187	1)
K 8.50-16	NU 711-4/100	6 043 155	1)
K 8.50-16	NU 811-2/90	6 043 176	-
K 8.50-17	NU 701-2/93	6 043 187	1)
K 8.50-17	NU 711-4/100	6 043 155	1)
K 8.50-17	NU 811-2/90	6 043 176	-

Kennlinien Wilo-Actun ZETOS-K8.50



3~400 V, 50 Hz, ρ = 1 kg/dm³, ν = 1x10⁻⁶ m²/s, ISO 9906 Annex A, η = hydraulischer Wirkungsgrad

Motordaten				
Wilo-Zetos...	Motortyp	Motornennleistung	Nennstrom	Aufstellung
		P_2 kW	I_N A	
K 8.50-18	NU 701-2/110	110	215	V+H
K 8.50-18	NU 711-4/100	100	164	V+H
K 8.50-18	NU 811-2/90	90	168	V
K 8.50-19	NU 701-2/110	110	215	V+H
K 8.50-19	NU 711-4/150	150	250	V
K 8.50-19	NU 811-2/95	110	210	V
K 8.50-20	NU 701-2/110	110	215	V+H
K 8.50-20	NU 711-4/150	150	250	V
K 8.50-20	NU 811-2/95	110	210	V
K 8.50-21	NU 701-2/130	130	250	V+H
K 8.50-21	NU 711-4/150	150	250	V
K 8.50-21	NU 811-2/95	110	210	V

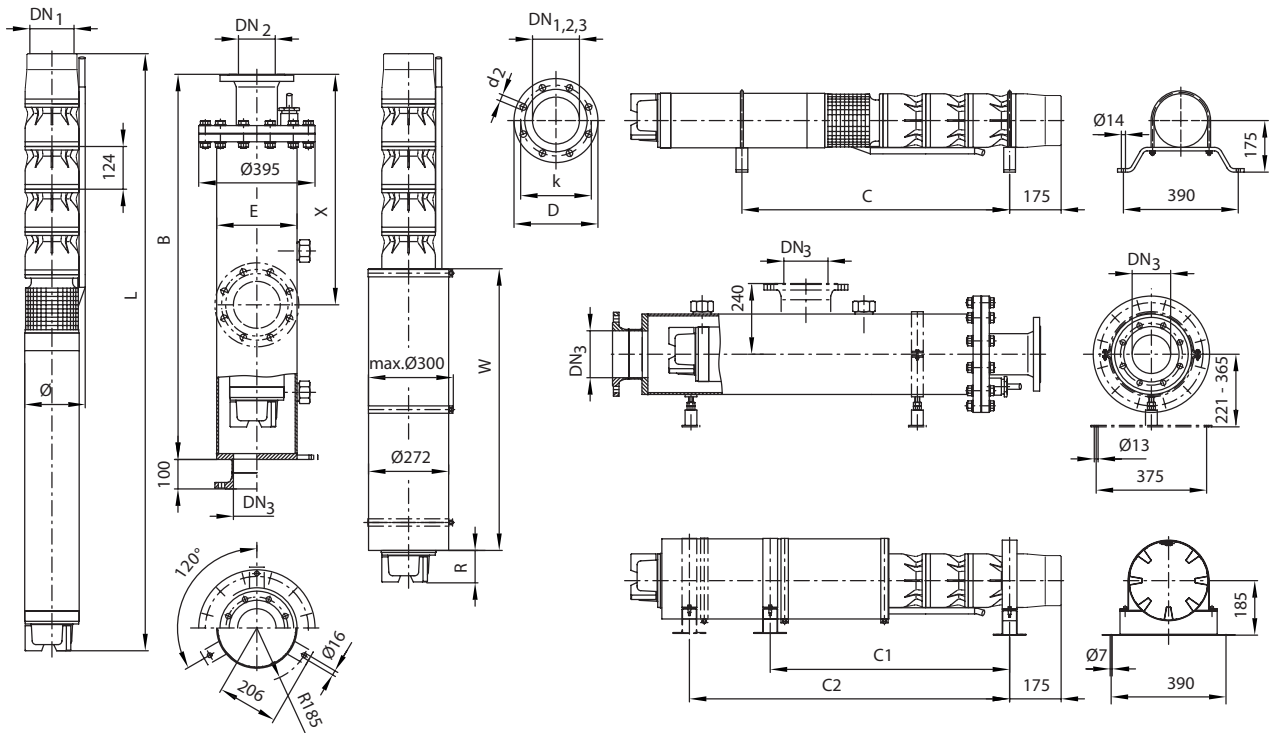
Rückflussverhinderer									
Wilo-Zetos...	Anschluss	Innen-/ Außenge- winde	Druck- klasse	Abmessungen		Gewicht	Aufstellung	Art.-Nr.	
	DN1 mm	-	PN ₁ bar	L mm	max. Ø	::kg	-	Ausfüh- rung A	Ausfüh- rung C
K 8...	G 5	Innen	63	170	180	10	V+H	-	-

Pumpe mit RVF, ¹⁾ Auf Anfrage, ³⁾ Bei Stromzuführungsleitung nach I_N , max. Ø bei Gewindeanschluss, ⁷⁾ Gewicht Druckmantel

Flanschmaße										
Wilo-Zetos...	Anschluss	Innen-/ Außenge- winde	Anschluss		Druckklasse			Abmessungen		
	DN1 mm	-	DN2 mm	DN3 mm	PN ₁	PN ₂ bar	PN ₃	D2	k mm	d
K 8...	-	-	DN 100	-	-	10-16	-	8x18	180	220
K 8...	-	-	DN 100	-	-	25-40	-	8x22	190	235
K 8...	-	-	DN 125	DN 125	-	10-16	10	8x18	210	250
K 8...	-	-	DN 150	DN 150	-	10-16	10	8x22	240	285
K 8...	-	-	DN 150	-	-	25-40	-	8x26	250	300
K 8...	G 5	Innen	-	-	63	-	-	-	-	-

Pumpe mit RVF, ¹⁾ Auf Anfrage, ³⁾ Bei Stromzuführungsleitung nach I_N , max. Ø bei Gewindeanschluss, ⁷⁾ Gewicht Druckmantel

Maßzeichnung Wilo-Actun ZETOS-K8



Maße, Gewichte

Wilo-Zetos...	Motortyp	Abmessungen								Gewicht Mantel ¹⁾	Gewicht Aggregat m
		B	C	C1	E	L	R	W	Ø ³⁾		
		mm									kg
K 8.50-18	NU 701-2/110	¹⁾	-	-	273	4588	440	1800	206	¹⁾	557
K 8.50-18	NU 711-4/100	¹⁾	3080	3065	273	3898	150	1400	227	¹⁾	603
K 8.50-18	NU 811-2/90	¹⁾	-	-	273	4182	36	1800	219	¹⁾	424
K 8.50-19	NU 701-2/110	¹⁾	-	-	273	4712	440	1800	206	¹⁾	569
K 8.50-19	NU 711-4/150	¹⁾	-	-	273	4296	274	1550	227	¹⁾	450
K 8.50-19	NU 811-2/95	¹⁾	-	-	273	4358	86	1800	225	¹⁾	444
K 8.50-20	NU 701-2/110	¹⁾	-	-	273	4836	440	1800	206	¹⁾	580
K 8.50-20	NU 711-4/150	¹⁾	-	-	273	4420	274	1550	227	¹⁾	461
K 8.50-20	NU 811-2/95	¹⁾	-	-	273	4482	86	1800	225	¹⁾	455
K 8.50-21	NU 701-2/130	¹⁾	-	-	273	5163	¹⁾	¹⁾	206	¹⁾	638
K 8.50-21	NU 711-4/150	¹⁾	-	-	273	4544	274	1550	227	¹⁾	473
K 8.50-21	NU 811-2/95	¹⁾	-	-	273	4606	86	1800	225	¹⁾	467

Bestellinformationen Lagerböcke und Antiwirbelplatte

Wilo-Zetos...	Lagerböcke		Antiwirbelplatte	
	Stahl verzinkt	CrNi-Stahl	Stahl verzinkt	CrNi-Stahl
NU 501	¹⁾	¹⁾	60171199	6035547
NU 611	6037244	6038576	¹⁾	¹⁾
NU 701	¹⁾	¹⁾	¹⁾	¹⁾

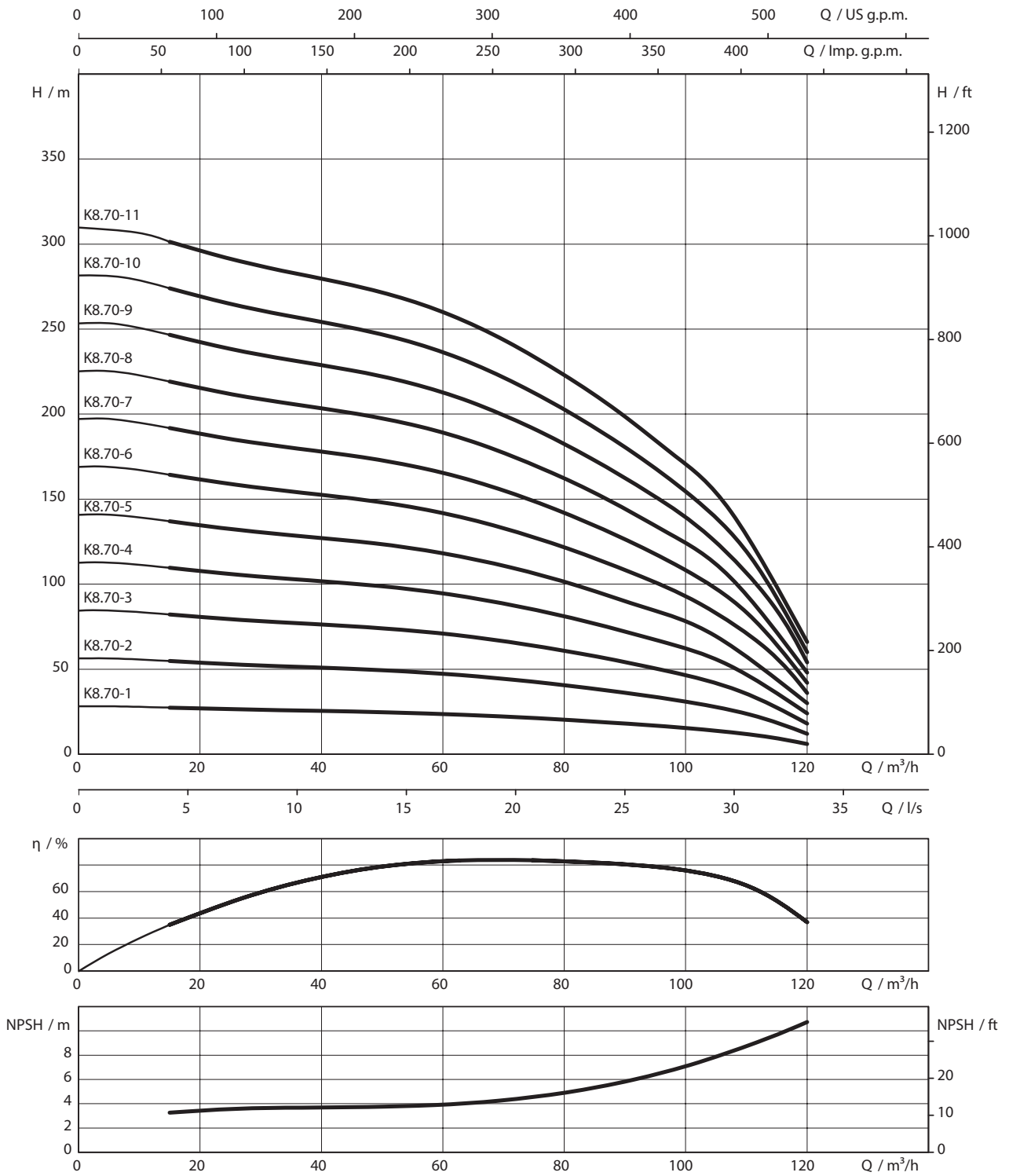
Bestellinformationen Lagerböcke und Antiwirbelplatte

Bestellinformationen Lagerböcke und Antiwirbelplatte				
Wilo-Zetos...	Lagerböcke		Antiwirbelplatte	
	Stahl verzinkt	CrNi-Stahl	Stahl verzinkt	CrNi-Stahl
NU 801	6037245	6038577	6017195	1)
NU 811	6037245	6038577	6017195	1)

Bestellinformationen Lagerböcke und Antiwirbelplatte

Bestellinformationen Kühlmantelrohre				
Wilo-Zetos...	Motortyp	Art.-Nr. für Kühlmantelrohre		
		für vertikale Aufstellung		für horizontale Aufstellung
K 8.50-18	NU 701-2/110	6 043 187	1)	
K 8.50-18	NU 711-4/100	6 043 155	1)	
K 8.50-18	NU 811-2/90	6 043 176	-	
K 8.50-19	NU 701-2/110	6 043 187	1)	
K 8.50-19	NU 711-4/150	6 043 179	-	
K 8.50-19	NU 811-2/95	6 043 176	-	
K 8.50-20	NU 701-2/110	6 043 187	1)	
K 8.50-20	NU 711-4/150	6 043 179	-	
K 8.50-20	NU 811-2/95	6 043 176	-	
K 8.50-21	NU 701-2/130	1)	1)	
K 8.50-21	NU 711-4/150	6 043 179	-	
K 8.50-21	NU 811-2/95	6 043 176	-	

Kennlinien Wilo-Actun ZETOS-K8.70



3~400 V, 50 Hz, $\rho = 1 \text{ kg/dm}^3$, $\nu = 1 \times 10^{-6} \text{ m}^2/\text{s}$, ISO 9906 Annex A, η = hydraulischer Wirkungsgrad

Motordaten				
Wilo-Zetos...	Motortyp	Motornennleistung	Nennstrom	Aufstellung
		P_2 kW	I_N A	
K 8.70-1	NU 501-2/7	7,5	17,4	V+H
K 8.70-1	NU 511-4/7	7,5	17,2	V+H
K 8.70-1	NU 611-2/7	7,5	16,8	V+H
K 8.70-2	NU 501-2/11	11	25,5	V+H
K 8.70-2	NU 511-4/11	11	24	V+H
K 8.70-2	NU 611-2/11	11	23,5	V+H
K 8.70-3	NU 501-2/18	18,5	40	V+H
K 8.70-3	NU 511-4/18	18,5	38,5	V+H
K 8.70-3	NU 611-2/18	18,5	40	V+H
K 8.70-4	NU 501-2/22	22	45,3	V+H
K 8.70-4	NU 511-4/30	30	58	V+H
K 8.70-4	NU 611-2/22	22	47,5	V+H
K 8.70-5	NU 501-2/30	30	65	V+H
K 8.70-5	NU 511-4/30	30	58	V+H
K 8.70-5	NU 611-2/30	30	63	V+H
K 8.70-6	NU 501-2/37	37	74	V+H
K 8.70-6	NU 511-4/37	37	70	V+H
K 8.70-6	NU 611-2/30	34	71	V+H
K 8.70-7	NU 501-2/45	45	93,9	V+H
K 8.70-7	NU 611-2/37	37	77	V
K 8.70-8	NU 501-2/45	45	93,9	V+H
K 8.70-8	NU 801-2/55	47,5	95	V+H
K 8.70-9	NU 701-2/55	55	104	V+H
K 8.70-9	NU 711-4/75	75	122	V+H
K 8.70-9	NU 801-2/60	53	104	V+H
K 8.70-10	NU 701-2/75	75	144	V+H
K 8.70-10	NU 711-4/75	75	122	V+H
K 8.70-10	NU 801-2/68	59	113	V
K 8.70-11	NU 701-2/75	75	144	V+H
K 8.70-11	NU 711-4/75	75	122	V+H
K 8.70-11	NU 801-2/75	65	129	V

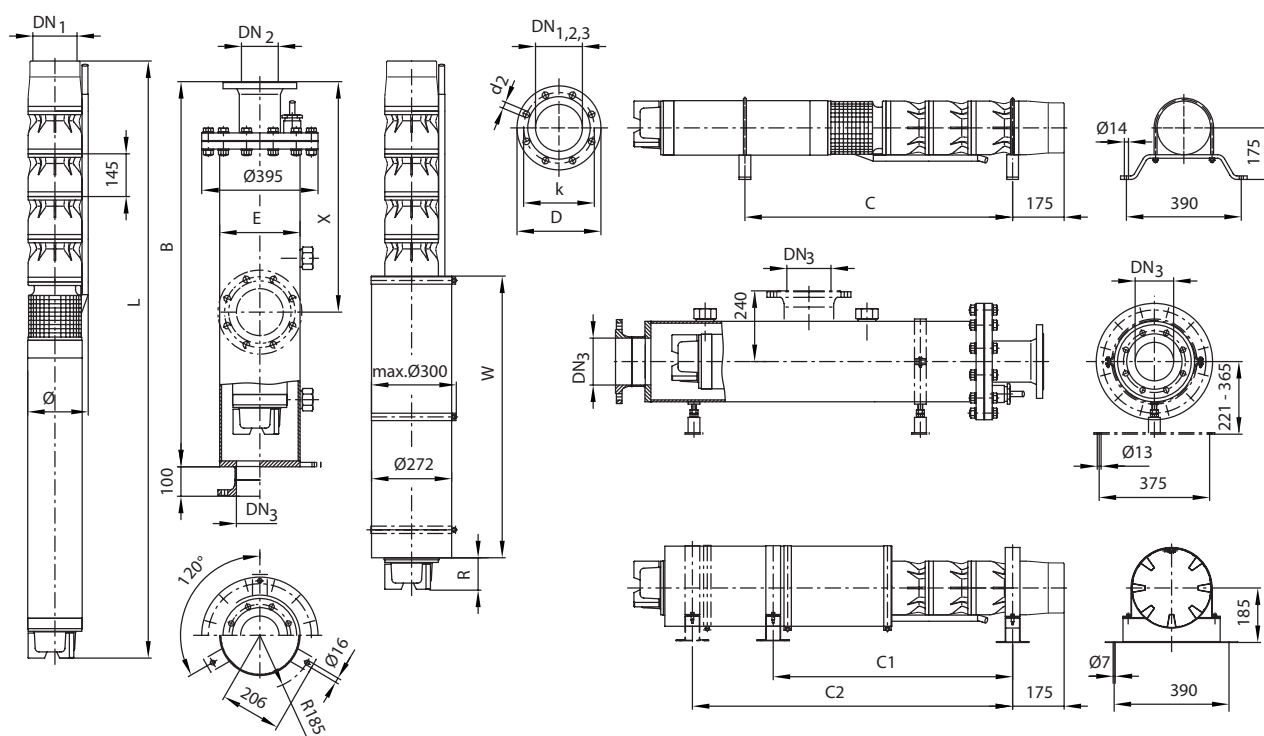
Rückflussverhinderer									
Wilo-Zetos...	Anschluss	Innen-/ Außenge- winde	Druck- klasse	Abmessungen		Gewicht	Aufstellung	Art.-Nr.	
	DN1 mm	-	PN ₁ bar	L mm	max. Ø	::kg	-	Ausfüh- rung A	Ausfüh- rung C
K 8....	G 5	Innen	63	170	180	10	V+H	-	-

Pumpe mit RVF, ¹⁾ Auf Anfrage, ³⁾ Bei Stromzuführungsleitung nach I_N , max. ϕ bei Gewindeanschluss, ⁷⁾ Gewicht Druckmantel

Flanschmaße										
Wilo-Zetos...	Anschluss	Innen-/ Außenge- winde	Anschluss		Druckklasse			Abmessungen		
	DN1 mm	-	DN2 mm	DN3 mm	PN ₁	PN ₂ bar	PN ₃	D2	k mm	d
K 8...	-	-	DN 100	-	-	10-16	-	8x18	180	220
K 8...	-	-	DN 100	-	-	25-40	-	8x22	190	235
K 8...	-	-	DN 125	DN 125	-	10-16	10	8x18	210	250
K 8...	-	-	DN 150	DN 150	-	10-16	10	8x22	240	285
K 8...	-	-	DN 150	-	-	25-40	-	8x26	250	300
K 8...	G 5	Innen	-	-	63	-	-	-	-	-

Pumpe mit RVF, ¹⁾ Auf Anfrage, ³⁾ Bei Stromzuführungsleitung nach I_N, max. ø bei Gewindeanschluss, ⁷⁾ Gewicht Druckmantel

Maßzeichnung Wilo-Actun ZETOS-K8



Maße, Gewichte												
Wilo-Zetos...	Motortyp	Abmessungen								Gewicht	Gewicht Aggregat	
		B	C	C1	E	L	R	W	Ø ³⁾	Mantel ⁷⁾	m	
		mm									kg	
K 8.70-1	NU 501-2/7	1400	670	593	273	1158	72	835	194	100	73	
K 8.70-1	NU 511-4/7	1400	710	593	273	1167	81	835	199	100	69	
K 8.70-1	NU 611-2/7	1400	710	593	273	1241	155	835	199	100	76	
K 8.70-2	NU 501-2/11	1700	830	728	273	1358	137	835	194	108	90	
K 8.70-2	NU 511-4/11	1700	900	920	273	1456	85	985	199	108	95	
K 8.70-2	NU 611-2/11	1700	900	920	273	1501	115	1000	199	108	99	
K 8.70-3	NU 501-2/18	2000	1030	1049	273	1624	103	1000	194	116	114	
K 8.70-3	NU 511-4/18	2000	1110	1013	273	1591	85	985	199	116	107	

Maße, Gewichte											
Wilo-Zetos...	Motortyp	Abmessungen								Gewicht Mantel ¹⁾	Gewicht Aggregat m
		B	C	C1	E	L	R	W	Ø ³⁾		
mm											
kg											
K 8.70-3	NU 611-2/18	2000	1110	1013	273	1786	115	1150	199	116	114
K 8.70-4	NU 501-2/22	2000	1200	1217	273	1824	168	1000	194	116	131
K 8.70-4	NU 511-4/30	2300	1290	1148	273	1888	82	1150	205	124	134
K 8.70-4	NU 611-2/22	2300	1290	1148	273	1996	190	1150	199	124	178
K 8.70-5	NU 501-2/30	2300	1400	1283	273	2089	148	1150	194	124	157
K 8.70-5	NU 511-4/30	2300	1510	1533	273	2023	82	1150	202	124	146
K 8.70-5	NU 611-2/30	2600	1510	1533	273	2311	120	1400	202	132	171
K 8.70-6	NU 501-2/37	2900	1730	1668	273	2609	133	1550	194	140	223
K 8.70-6	NU 511-4/37	2900	1670	1668	273	2158	82	1150	205	140	157
K 8.70-6	NU 611-2/30	2900	1670	1668	273	2496	170	1400	205	140	186
K 8.70-7	NU 501-2/45	¹⁾	1940	1803	273	2896	35	1800	197	¹⁾	249
K 8.70-7	NU 611-2/37	2900	-	-	273	2711	100	1550	205	140	203
K 8.70-8	NU 501-2/45	¹⁾	-	-	273	3031	35	1800	197	¹⁾	260
K 8.70-8	NU 801-2/55	2900	1860	1688	273	2605	109	1300	211	140	253
K 8.70-9	NU 701-2/55	¹⁾	-	-	273	2799	68	1400	204	¹⁾	295
K 8.70-9	NU 711-4/75	¹⁾	2010	1850	273	2770	139	1300	208	¹⁾	270
K 8.70-9	NU 801-2/60	¹⁾	-	-	273	2790	59	1400	211	¹⁾	273
K 8.70-10	NU 701-2/75	¹⁾	-	-	273	3125	109	1550	204	¹⁾	344
K 8.70-10	NU 711-4/75	¹⁾	2140	1985	273	2905	139	1300	208	¹⁾	281
K 8.70-10	NU 801-2/68	¹⁾	-	-	273	3005	139	1400	211	¹⁾	298
K 8.70-11	NU 701-2/75	¹⁾	-	-	273	3260	109	1550	204	¹⁾	356
K 8.70-11	NU 711-4/75	¹⁾	2280	2120	273	3040	139	1300	208	¹⁾	293
K 8.70-11	NU 801-2/75	¹⁾	-	-	273	3210	59	1550	217	¹⁾	323

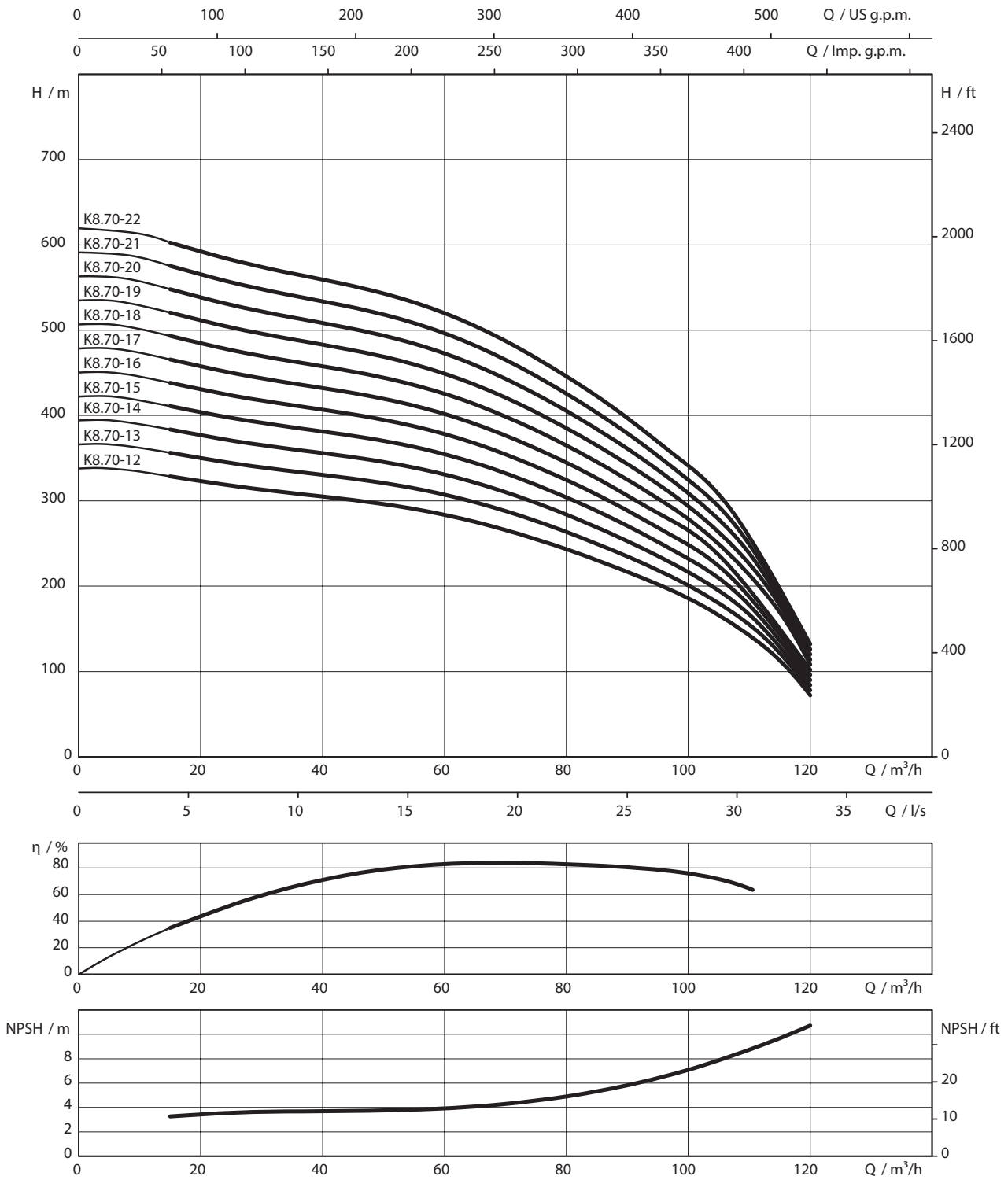
Bestellinformationen Lagerböcke und Antiwirbelplatte				
Wilo-Zetos...	Lagerböcke		Antiwirbelplatte	
	Stahl verzinkt	CrNi-Stahl	Stahl verzinkt	CrNi-Stahl
NU 501	¹⁾	¹⁾	60171199	6035547
NU 611	6037244	6038576	¹⁾	¹⁾
NU 701	¹⁾	¹⁾	¹⁾	¹⁾
NU 801	6037245	6038577	6017195	¹⁾
NU 811	6037245	6038577	6017195	¹⁾

Bestellinformationen Lagerböcke und Antiwirbelplatte

Bestellinformationen Kühlmantelrohre			
Wilo-Zetos...	Motortyp	Art.-Nr. für Kühlmantelrohre	
		für vertikale Aufstellung	für horizontale Aufstellung
K 8.70-1	NU 501-2/7	6 043 123	6 043 198
K 8.70-1	NU 511-4/7	-	-
K 8.70-1	NU 611-2/7	6 043 127	6 043 202
K 8.70-2	NU 501-2/11	6 043 123	6 043 198
K 8.70-2	NU 511-4/11	-	-
K 8.70-2	NU 611-2/11	6 043 194	6 043 245
K 8.70-3	NU 501-2/18	6 046 929	6 046 930
K 8.70-3	NU 511-4/18	-	-
K 8.70-3	NU 611-2/18	6 043 144	6 043 215

Bestellinformationen Kühlmantelrohre			
Wilo-Zetos...	Motortyp	Art.-Nr. für Kühlmantelrohre	
		für vertikale Aufstellung	für horizontale Aufstellung
K 8.70-4	NU 501-2/22	6 046 929	6 046 930
K 8.70-4	NU 511-4/30	6 078 599	-
K 8.70-4	NU 611-2/22	6 043 144	6 043 215
K 8.70-5	NU 501-2/30	6 043 140	6 043 211
K 8.70-5	NU 511-4/30	6 078 599	-
K 8.70-5	NU 611-2/30	6 043 150	6 043 288
K 8.70-6	NU 501-2/37	6 043 170	6 043 234
K 8.70-6	NU 511-4/37	6 078 599	1)
K 8.70-6	NU 611-2/30	6 043 150	6 043 288
K 8.70-7	NU 501-2/45	6 043 183	6 043 252
K 8.70-7	NU 611-2/37	6 043 173	1)
K 8.70-8	NU 501-2/45	6 043 183	6 043 252
K 8.70-8	NU 801-2/55	6 043 161	6 043 250
K 8.70-9	NU 701-2/55	6 043 155	1)
K 8.70-9	NU 711-4/75	1)	1)
K 8.70-9	NU 801-2/60	6 043 153	6 043 247
K 8.70-10	NU 701-2/75	6 043 179	1)
K 8.70-10	NU 711-4/75	1)	1)
K 8.70-10	NU 801-2/68	6 043 153	-
K 8.70-11	NU 701-2/75	6 043 179	1)
K 8.70-11	NU 711-4/75	1)	1)
K 8.70-11	NU 801-2/75	6 043 176	-

Kennlinien Wilo-Actun ZETOS-K8.70



3~400 V, 50 Hz, $\rho = 1 \text{ kg/dm}^3$, $\nu = 1 \times 10^{-6} \text{ m}^2/\text{s}$, ISO 9906 Annex A, η = hydraulischer Wirkungsgrad

Motordaten				
Wilo-Zetos...	Motortyp	Motornennleistung	Nennstrom	Aufstellung
		P_2 kW	I_N A	
K 8.70-12	NU 701-2/75	75	144	V+H
K 8.70-12	NU 711-4/75	75	122	V+H
K 8.70-12	NU 801-2/87	75	145	V
K 8.70-13	NU 701-2/75	75	144	V+H
K 8.70-13	NU 801-2/87	75	145	V
K 8.70-14	NU 701-2/93	93	186	V+H
K 8.70-14	NU 711-4/100	100	164	V+H
K 8.70-14	NU 811-2/90	90	168	V
K 8.70-15	NU 701-2/93	93	186	V+H
K 8.70-15	NU 711-4/100	100	164	V+H
K 8.70-15	NU 811-2/90	90	168	V
K 8.70-16	NU 701-2/93	93	186	V+H
K 8.70-16	NU 711-4/100	100	164	V+H
K 8.70-16	NU 811-2/90	90	168	V
K 8.70-17	NU 701-2/110	110	215	V+H
K 8.70-17	NU 711-4/100	100	164	V+H
K 8.70-17	NU 811-2/90	90	168	V
K 8.70-18	NU 701-2/110	110	215	V+H
K 8.70-18	NU 711-4/100	100	164	V+H
K 8.70-18	NU 811-2/95	110	210	V
K 8.70-19	NU 701-2/110	110	215	V+H
K 8.70-19	NU 711-4/150	150	250	V
K 8.70-19	NU 811-2/95	110	210	V
K 8.70-20	NU 701-2/130	130	250	V+H
K 8.70-20	NU 711-4/150	150	250	V
K 8.70-20	NU 811-2/95	110	210	V
K 8.70-21	NU 701-2/130	130	250	V+H
K 8.70-21	NU 711-4/150	150	250	V
K 8.70-22	NU 701-2/130	130	250	V+H
K 8.70-22	NU 711-4/150	150	250	V

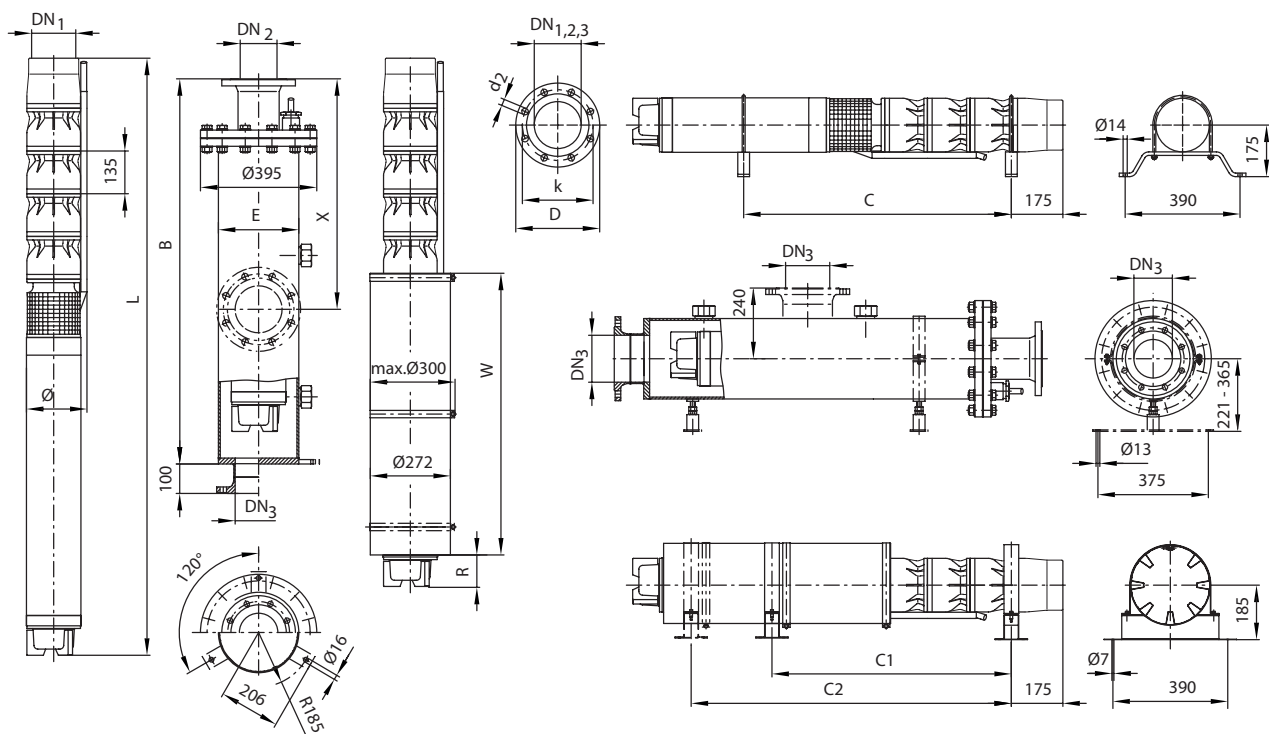
Rückflussverhinderer									
Wilo-Zetos...	Anschluss	Innen-/ Außenge- winde	Druck- klasse	Abmessungen		Gewicht	Aufstellung	Art.-Nr.	
	DN_1 mm	-	PN_1 bar	L	max. \emptyset mm	::kg	-	Ausfüh- rung A	Ausfüh- rung C
K 8....	G 5	Innen	63	170	180	10	V+H	-	-

Pumpe mit RVF, ¹⁾ Auf Anfrage, ³⁾ Bei Stromzuführungsleitung nach I_N , max. \emptyset bei Gewindeanschluss, ²⁾ Gewicht Druckmantel

Flanschmaße										
Wilo-Zetos...	Anschluss	Innen-/ Außenge- winde	Anschluss		Druckklasse			Abmessungen		
	DN1 mm	-	DN2 mm	DN3 mm	PN ₁	PN ₂ bar	PN ₃	D2	k mm	d
K 8...	-	-	DN 100	-	-	10-16	-	8x18	180	220
K 8...	-	-	DN 100	-	-	25-40	-	8x22	190	235
K 8...	-	-	DN 125	DN 125	-	10-16	10	8x18	210	250
K 8...	-	-	DN 150	DN 150	-	10-16	10	8x22	240	285
K 8...	-	-	DN 150	-	-	25-40	-	8x26	250	300
K 8...	G 5	Innen	-	-	63	-	-	-	-	-

Pumpe mit RVF, ¹⁾ Auf Anfrage, ³⁾ Bei Stromzuführungsleitung nach I_N, max. ø bei Gewindeanschluss, ⁷⁾ Gewicht Druckmantel

Maßzeichnung Wilo-Actun ZETOS-K8



Maße, Gewichte

Wilo-Zetos...	Motortyp	Abmessungen								Gewicht Mantel ⁷⁾	Gewicht Aggregat m
		B	C	C1	E	L	R	W	Ø ³⁾		
K 8.70-12	NU 701-2/75	¹⁾	-	-	273	3395	109	1550	204	¹⁾	367
K 8.70-12	NU 711-4/75	¹⁾	2410	2255	273	3175	139	1300	208	¹⁾	304
K 8.70-12	NU 801-2/87	¹⁾	-	-	273	3465	179	1550	217	¹⁾	354
K 8.70-13	NU 701-2/75	¹⁾	-	-	273	3530	109	1550	204	¹⁾	379
K 8.70-13	NU 801-2/87	¹⁾	-	-	273	3600	179	1550	217	¹⁾	366
K 8.70-14	NU 701-2/93	¹⁾	-	-	273	4017	211	1550	204	¹⁾	468

Maße, Gewichte											
Wilo-Zetos...	Motortyp	Abmessungen								Gewicht Mantel ¹⁾	Gewicht Aggregat m
		B	C	C1	E	L	R	W	Ø ³⁾		
mm											
kg											
K 8.70-14	NU 711-4/100	¹⁾	2740	2725	273	3556	150	1400	227	¹⁾	346
K 8.70-14	NU 811-2/90	¹⁾	-	-	273	3842	36	1800	219	¹⁾	378
K 8.70-15	NU 701-2/93	¹⁾	-	-	273	4152	211	1800	206	¹⁾	480
K 8.70-15	NU 711-4/100	¹⁾	2870	2860	273	3691	150	1400	227	¹⁾	358
K 8.70-15	NU 811-2/90	¹⁾	-	-	273	3977	36	1800	219	¹⁾	390
K 8.70-16	NU 701-2/93	¹⁾	-	-	273	4287	211	1800	206	¹⁾	491
K 8.70-16	NU 711-4/100	¹⁾	3010	2995	273	3826	150	1400	227	¹⁾	369
K 8.70-16	NU 811-2/90	¹⁾	-	-	273	4112	36	1800	219	¹⁾	401
K 8.70-17	NU 701-2/110	¹⁾	-	-	273	4651	440	1800	206	¹⁾	546
K 8.70-17	NU 711-4/100	¹⁾	3140	3130	273	3961	150	1400	227	¹⁾	381
K 8.70-17	NU 811-2/90	¹⁾	-	-	273	4247	36	1800	219	¹⁾	413
K 8.70-18	NU 701-2/110	¹⁾	-	-	273	4786	440	1800	206	¹⁾	557
K 8.70-18	NU 711-4/100	¹⁾	3280	3265	273	4096	150	1400	227	¹⁾	392
K 8.70-18	NU 811-2/95	¹⁾	-	-	273	4432	86	1800	225	¹⁾	432
K 8.70-19	NU 701-2/110	¹⁾	-	-	273	4921	440	1800	206	¹⁾	569
K 8.70-19	NU 711-4/150	¹⁾	-	-	273	4505	274	1550	227	¹⁾	450
K 8.70-19	NU 811-2/95	¹⁾	-	-	273	4567	86	1800	225	¹⁾	444
K 8.70-20	NU 701-2/130	¹⁾	-	-	273	5259	¹⁾	¹⁾	206	¹⁾	626
K 8.70-20	NU 711-4/150	¹⁾	-	-	273	4640	274	1550	227	¹⁾	461
K 8.70-20	NU 811-2/95	¹⁾	-	-	273	4702	88	1800	225	¹⁾	455
K 8.70-21	NU 701-2/130	¹⁾	-	-	273	5394	¹⁾	¹⁾	206	¹⁾	638
K 8.70-21	NU 711-4/150	¹⁾	-	-	273	4775	274	1550	227	¹⁾	473
K 8.70-22	NU 701-2/130	¹⁾	-	-	273	5529	¹⁾	¹⁾	206	¹⁾	649
K 8.70-22	NU 711-4/150	¹⁾	-	-	273	4910	274	1550	227	¹⁾	484

Bestellinformationen Lagerböcke und Antiwirbelplatte

Wilo-Zetos...	Lagerböcke		Antiwirbelplatte	
	Stahl verzinkt	CrNi-Stahl	Stahl verzinkt	CrNi-Stahl
NU 501	¹⁾	¹⁾	60171199	6035547
NU 611	6037244	6038576	¹⁾	¹⁾
NU 701	¹⁾	¹⁾	¹⁾	¹⁾
NU 801	6037245	6038577	6017195	¹⁾
NU 811	6037245	6038577	6017195	¹⁾

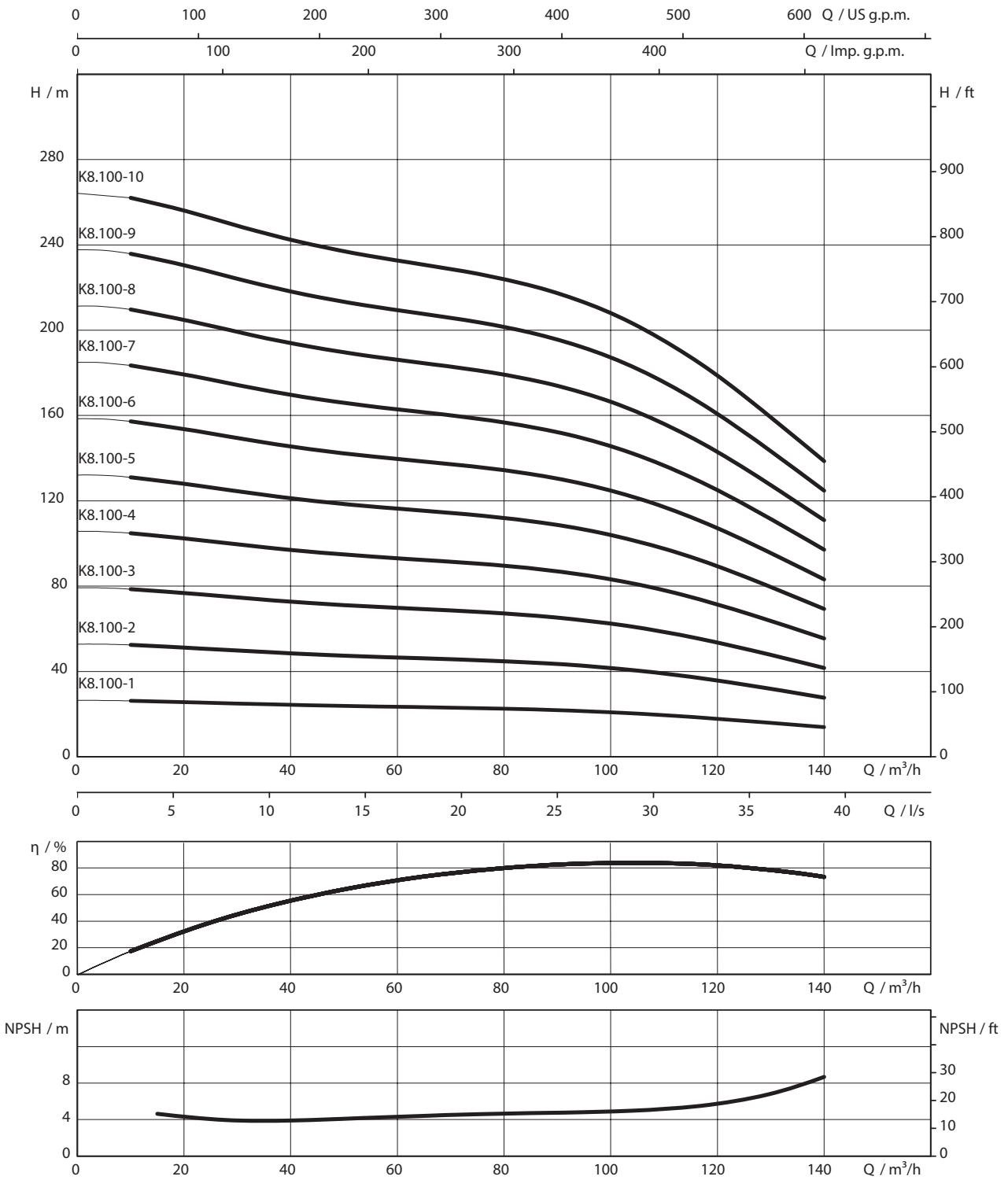
Bestellinformationen Lagerböcke und Antiwirbelplatte

Bestellinformationen Kühlmantelrohre

Wilo-Zetos...	Motortyp	Art.-Nr. für Kühlmantelrohre	
		für vertikale Aufstellung	für horizontale Aufstellung
K 8.70-12	NU 701-2/75	6 043 179	¹⁾
K 8.70-12	NU 711-4/75	¹⁾	¹⁾
K 8.70-12	NU 801-2/87	6 043 176	-
K 8.70-13	NU 701-2/75	6 043 179	¹⁾
K 8.70-13	NU 801-2/87	6 043 176	-
K 8.70-14	NU 701-2/93	6 043 179	¹⁾
K 8.70-14	NU 711-4/100	6 043 155	¹⁾

Bestellinformationen Kühlmantelrohre			
Wilo-Zetos...	Motortyp	Art.-Nr. für Kühlmantelrohre	
		für vertikale Aufstellung	für horizontale Aufstellung
K 8.70-14	NU 811-2/90	6 043 176	-
K 8.70-15	NU 701-2/93	6 043 187	1)
K 8.70-15	NU 711-4/100	6 043 155	1)
K 8.70-15	NU 811-2/90	6 043 176	-
K 8.70-16	NU 701-2/93	6 043 187	1)
K 8.70-16	NU 711-4/100	6 043 155	1)
K 8.70-16	NU 811-2/90	6 043 176	-
K 8.70-17	NU 701-2/110	6 043 187	1)
K 8.70-17	NU 711-4/100	6 043 155	1)
K 8.70-17	NU 811-2/90	6 043 176	-
K 8.70-18	NU 701-2/110	6 043 187	1)
K 8.70-18	NU 711-4/100	6 043 155	1)
K 8.70-18	NU 811-2/95	6 043 176	-
K 8.70-19	NU 701-2/110	6 043 187	1)
K 8.70-19	NU 711-4/150	6 043 179	-
K 8.70-19	NU 811-2/95	6 043 176	-
K 8.70-20	NU 701-2/130	1)	1)
K 8.70-20	NU 711-4/150	6 043 179	-
K 8.70-20	NU 811-2/95	6 043 176	-
K 8.70-21	NU 701-2/130	1)	1)
K 8.70-21	NU 711-4/150	6 043 179	-
K 8.70-22	NU 701-2/130	1)	1)
K 8.70-22	NU 711-4/150	6 043 179	-

Kennlinien Wilo-Actun ZETOS-K8.100



3~400 V, 50 Hz, $\rho = 1 \text{ kg/dm}^3$, $\nu = 1 \times 10^{-6} \text{ m}^2/\text{s}$, ISO 9906 Annex A, η = hydraulischer Wirkungsgrad

Motordaten				
Wilo-Zetos...	Motortyp	Motornennleistung	Nennstrom	Aufstellung
		P_2 kW	I_N A	
K 8.100-1	NU 501-2/7	7,5	17,4	V+H
K 8.100-1	NU 511-4/11	11	24	V+H
K 8.100-1	NU 611-2/7	7,5	16,8	V+H
K 8.100-2	NU 501-2/15	15	32,5	V+H
K 8.100-2	NU 511-4/18	18,5	38,5	V+H
K 8.100-2	NU 611-2/15	15	32	V+H
K 8.100-3	NU 501-2/22	22	45,3	V+H
K 8.100-3	NU 511-4/30	30	58	V+H
K 8.100-3	NU 611-2/22	22	47,5	V+H
K 8.100-4	NU 501-2/30	30	65	V+H
K 8.100-4	NU 511-4/30	30	58	V+H
K 8.100-4	NU 611-2/30	30	63	V+H
K 8.100-5	NU 501-2/37	37	74	V+H
K 8.100-5	NU 511-4/37	37	70	V+H
K 8.100-5	NU 611-2/30	34	71	V+H
K 8.100-6	NU 501-2/45	45	93,9	V+H
K 8.100-6	NU 801-2/55	47,5	95	V+H
K 8.100-7	NU 701-2/55	55	104	V+H
K 8.100-7	NU 711-4/75	75	122	V+H
K 8.100-7	NU 801-2/60	53	104	V+H
K 8.100-8	NU 701-2/75	75	144	V+H
K 8.100-8	NU 711-4/75	75	122	V+H
K 8.100-8	NU 801-2/68	59	113	V
K 8.100-9	NU 701-2/75	75	144	V+H
K 8.100-9	NU 711-4/75	75	122	V+H
K 8.100-9	NU 801-2/87	75	145	V
K 8.100-10	NU 701-2/75	75	144	V+H
K 8.100-10	NU 711-4/75	75	122	V+H
K 8.100-10	NU 801-2/87	75	145	V

Rückflussverhinderer									
Wilo-Zetos...	Anschluss	Innen-/ Außenge- winde	Druck- klasse	Abmessungen		Gewicht	Aufstellung	Art.-Nr.	
	DN1 mm	-	PN ₁ bar	L	max. Ø	::kg	-	Ausfüh- rung A	Ausfüh- rung C
K 8....	G 5	Innen	63	170	180	10	V+H	-	-

Pumpe mit RVF, ¹⁾ Auf Anfrage, ³⁾ Bei Stromzuführungsleitung nach I_N, max. Ø bei Gewindeanschluss, ⁷⁾ Gewicht Druckmantel

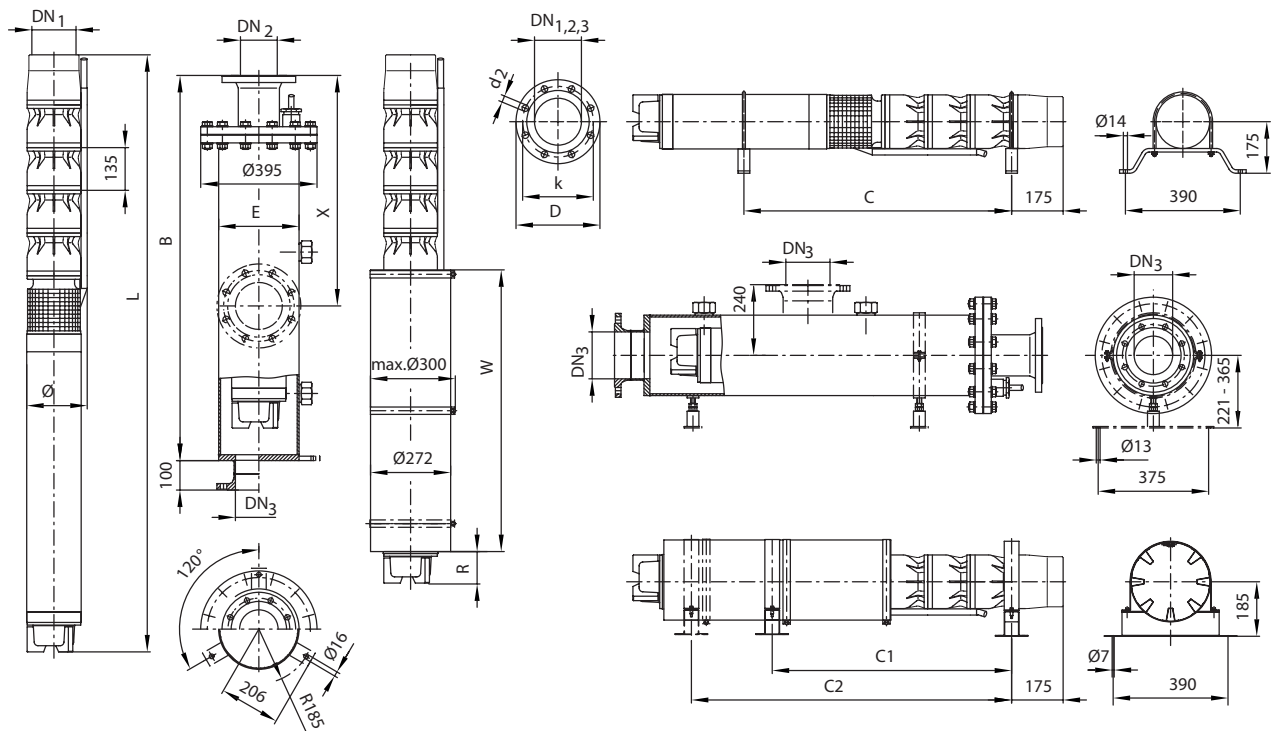
Flanschmaße											
Wilo-Zetos...	Anschluss	Innen-/ Außenge- winde	Anschluss			Druckklasse			Abmessungen		
	DN1 mm	-	DN2	DN3	PN ₁	PN ₂	PN ₃	D2	k	d	
K 8...	-	-	DN 100	-	-	10-16	-	8x18	180	220	
K 8...	-	-	DN 100	-	-	25-40	-	8x22	190	235	

Pumpe mit RVF, ¹⁾ Auf Anfrage, ³⁾ Bei Stromzuführungsleitung nach I_N, max. Ø bei Gewindeanschluss, ⁷⁾ Gewicht Druckmantel

Flanschmaße										
Wilo-Zetos...	Anschluss	Innen-/ Außenge- winde	Anschluss		Druckklasse			Abmessungen		
	DN1 mm	-	DN2	DN3	PN ₁	PN ₂ bar	PN ₃	D2	k	d
K 8...	-	-	DN 125	DN 125	-	10-16	10	8x18	210	250
K 8...	-	-	DN 150	DN 150	-	10-16	10	8x22	240	285
K 8...	-	-	DN 150	-	-	25-40	-	8x26	250	300
K 8...	G 5	Innen	-	-	63	-	-	-	-	-

Pumpe mit RVF, ¹⁾ Auf Anfrage, ³⁾ Bei Stromzuführungsleitung nach I_N, max. ø bei Gewindeanschluss, ⁷⁾ Gewicht Druckmantel

Maßzeichnung Wilo-Actun ZETOS-K8



Maße, Gewichte											
Wilo-Zetos...	Motortyp	Abmessungen								Gewicht Mantel ⁷⁾	Gewicht Aggregat m
		B	C	C1	E	L	R	W	Ø ³⁾		
K 8.100-1	NU 501-2/7	1400	670	593	273	1158	72	835	194	100	73
K 8.100-1	NU 511-4/11	1700	742	593	273	1321	85	985	-	108	84
K 8.100-1	NU 611-2/7	1400	710	593	273	1241	155	835	199	100	76
K 8.100-2	NU 501-2/15	1700	870	878	273	1423	52	985	194	108	96
K 8.100-2	NU 511-4/18	1700	877	963	273	1456	85	985	-	108	95
K 8.100-2	NU 611-2/15	2000	950	963	273	1586	200	1000	199	116	108
K 8.100-3	NU 501-2/22	2000	1070	1082	273	1689	168	1000	194	116	120
K 8.100-3	NU 511-4/30	2000	-	-	273	1753	82	1150	-	116	123
K 8.100-3	NU 611-2/22	2000	1150	1013	273	1861	190	1150	199	116	134
K 8.100-4	NU 501-2/30	2300	1270	1148	273	1954	148	1150	194	124	146

Maße, Gewichte											
Wilo-Zetos...	Motortyp	Abmessungen								Gewicht Mantel ¹⁾	Gewicht Aggregat m
		B	C	C1	E	L	R	W	Ø ³⁾		
mm											
kg											
K 8.100-4	NU 511-4/30	2300	-	-	273	1888	82	1150	-	132	134
K 8.100-4	NU 611-2/30	2300	1380	1398	273	2176	120	1400	202	124	159
K 8.100-5	NU 501-2/37	2600	1590	1533	273	2474	133	1550	194	132	212
K 8.100-5	NU 511-4/37	2300	-	-	273	2023	82	1150	-	132	146
K 8.100-5	NU 611-2/30	2600	1540	1533	273	2361	170	1400	205	132	175
K 8.100-6	NU 501-2/45	2900	1800	1668	273	2761	35	1800	197	140	237
K 8.100-6	NU 801-2/55	2600	1590	1418	273	2335	109	1300	211	140	230
K 8.100-7	NU 701-2/55	2900	1760	-	273	2529	68	1400	204	140	272
K 8.100-7	NU 711-4/75	2900	1740	1580	273	2500	139	1300	208	140	247
K 8.100-7	NU 801-2/60	2900	1750	1803	273	2520	59	1400	211	140	250
K 8.100-8	NU 701-2/75	¹⁾	1990	-	273	2855	109	1550	204	¹⁾	321
K 8.100-8	NU 711-4/75	2900	1870	1715	273	2635	139	1300	208	140	258
K 8.100-8	NU 801-2/68	2900	-	-	273	2735	139	1400	211	140	275
K 8.100-9	NU 701-2/75	¹⁾	¹⁾	-	273	2990	109	1550	204	¹⁾	333
K 8.100-9	NU 711-4/75	¹⁾	2010	1850	¹⁾	2770	139	1300	208	¹⁾	270
K 8.100-9	NU 801-2/87	¹⁾	-	-	273	3060	179	1550	217	¹⁾	320
K 8.100-10	NU 701-2/75	¹⁾	¹⁾	-	273	3125	109	1550	204	¹⁾	344
K 8.100-10	NU 711-4/75	¹⁾	2140	1985	¹⁾	2905	139	1300	208	¹⁾	281
K 8.100-10	NU 801-2/87	¹⁾	-	-	273	3195	179	1550	217	¹⁾	331

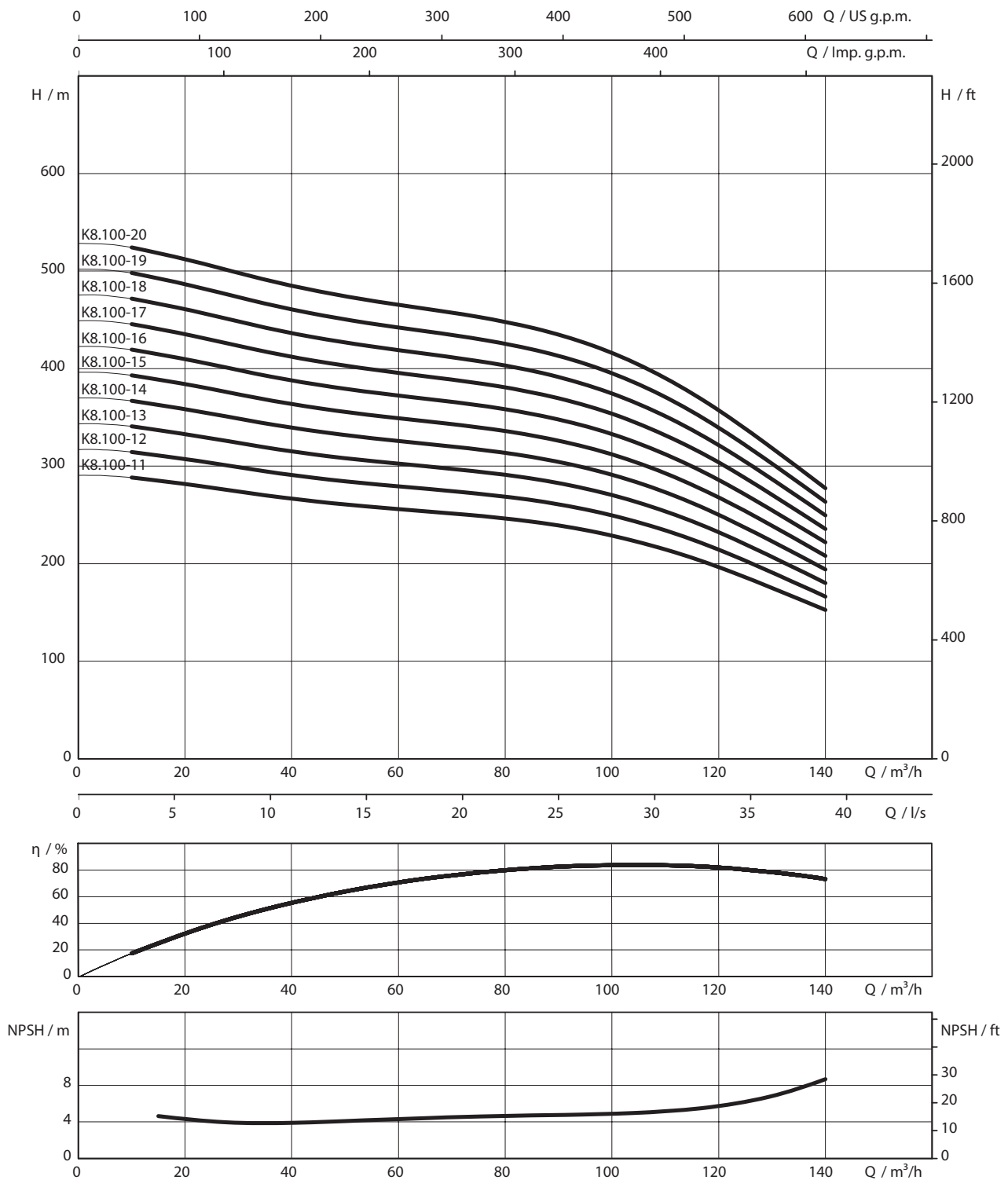
Bestellinformationen Lagerböcke und Antiwirbelplatte				
Wilo-Zetos...	Lagerböcke		Antiwirbelplatte	
	Stahl verzinkt	CrNi-Stahl	Stahl verzinkt	CrNi-Stahl
NU 501	¹⁾	¹⁾	60171199	6035547
NU 611	6037244	6038576	¹⁾	¹⁾
NU 701	¹⁾	¹⁾	¹⁾	¹⁾
NU 801	6037245	6038577	6017195	¹⁾
NU 811	6037245	6038577	6017195	¹⁾

Bestellinformationen Lagerböcke und Antiwirbelplatte

Bestellinformationen Kühlmantelrohre				
Wilo-Zetos...	Motortyp	Art.-Nr. für Kühlmantelrohre		
		für vertikale Aufstellung		für horizontale Aufstellung
K 8.100-1	NU 501-2/7	6 043 123	-	6 043 198
K 8.100-1	NU 511-4/11	-	-	-
K 8.100-1	NU 611-2/7	6 043 127	-	6 043 202
K 8.100-2	NU 501-2/15	6 043 129	-	6 043 204
K 8.100-2	NU 511-4/18	-	-	-
K 8.100-2	NU 611-2/15	6 043 194	-	6 043 245
K 8.100-3	NU 501-2/22	6 046 929	-	6 046 930
K 8.100-3	NU 511-4/30	6 078 599	-	-
K 8.100-3	NU 611-2/22	6 043 144	-	6 043 215
K 8.100-4	NU 501-2/30	6 043 140	-	6 043 211
K 8.100-4	NU 511-4/30	6 078 599	-	-
K 8.100-4	NU 611-2/30	6 043 150	-	6 043 288
K 8.100-5	NU 501-2/37	6 043 170	-	6 043 234

Bestellinformationen Kühlmantelrohre			
Wilo-Zetos...	Motortyp	Art.-Nr. für Kühlmantelrohre	
		für vertikale Aufstellung	für horizontale Aufstellung
K 8.100-5	NU 511-4/37	6 078 599	-
K 8.100-5	NU 611-2/30	6 043 150	6 043 288
K 8.100-6	NU 501-2/45	6 043 183	6 043 252
K 8.100-6	NU 801-2/55	6 043 161	6 043 250
K 8.100-7	NU 701-2/55	6 043 155	1)
K 8.100-7	NU 711-4/75	1)	1)
K 8.100-7	NU 801-2/60	6 043 153	6 043 247
K 8.100-8	NU 701-2/75	6 043 179	1)
K 8.100-8	NU 711-4/75	1)	1)
K 8.100-8	NU 801-2/68	6 043 153	-
K 8.100-9	NU 701-2/75	6 043 179	1)
K 8.100-9	NU 711-4/75	1)	1)
K 8.100-9	NU 801-2/87	6 043 176	-
K 8.100-10	NU 701-2/75	6 043 179	1)
K 8.100-10	NU 711-4/75	1)	1)
K 8.100-10	NU 801-2/87	6 043 176	-

Kennlinien Wilo-Actun ZETOS-K8.100



3~400 V, 50 Hz, $\rho = 1 \text{ kg/dm}^3$, $\nu = 1 \times 10^{-6} \text{ m}^2/\text{s}$, ISO 9906 Annex A, η = hydraulischer Wirkungsgrad

Motordaten				
Wilo-Zetos...	Motortyp	Motornennleistung	Nennstrom	Aufstellung
		P_2 kW	I_N A	
K 8.100-11	NU 701-2/93	93	186	V+H
K 8.100-11	NU 711-4/100	100	164	V+H
K 8.100-11	NU 811-2/90	90	168	V
K 8.100-12	NU 701-2/93	93	186	V+H
K 8.100-12	NU 711-4/100	100	164	V+H
K 8.100-12	NU 811-2/90	90	168	V
K 8.100-13	NU 701-2/110	110	215	V+H
K 8.100-13	NU 711-4/100	100	164	V+H
K 8.100-13	NU 811-2/95	110	210	V
K 8.100-14	NU 701-2/110	110	215	V+H
K 8.100-14	NU 711-4/150	150	250	V
K 8.100-14	NU 811-2/95	110	210	V
K 8.100-15	NU 701-2/110	110	215	V+H
K 8.100-15	NU 711-4/150	150	250	V
K 8.100-15	NU 811-2/95	110	210	V
K 8.100-16	NU 701-2/130	130	250	V+H
K 8.100-16	NU 711-4/150	150	250	V
K 8.100-16	NU 811-2/95	110	210	V
K 8.100-17	NU 701-2/130	130	250	V+H
K 8.100-17	NU 711-4/150	150	250	V
K 8.100-18	NU 701-2/150	150	280	V+H
K 8.100-18	NU 711-4/150	150	250	V
K 8.100-19	NU 701-2/150	150	280	V+H
K 8.100-19	NU 711-4/150	150	250	V
K 8.100-20	NU 701-2/150	150	280	V+H
K 8.100-20	NU 711-4/150	150	250	V

Rückflussverhinderer									
Wilo-Zetos...	Anschluss	Innen-/ Außenge- winde	Druck- klasse	Abmessungen		Gewicht	Aufstellung	Art.-Nr.	
	DN1 mm	-	PN ₁ bar	L mm	max. Ø mm	::kg	-	Ausfüh- rung A	Ausfüh- rung C
K 8....	G 5	Innen	63	170	180	10	V+H	-	-

Pumpe mit RVF, ¹⁾ Auf Anfrage, ³⁾ Bei Stromzuführungsleitung nach I_N, max. Ø bei Gewindeanschluss, ⁷⁾ Gewicht Druckmantel

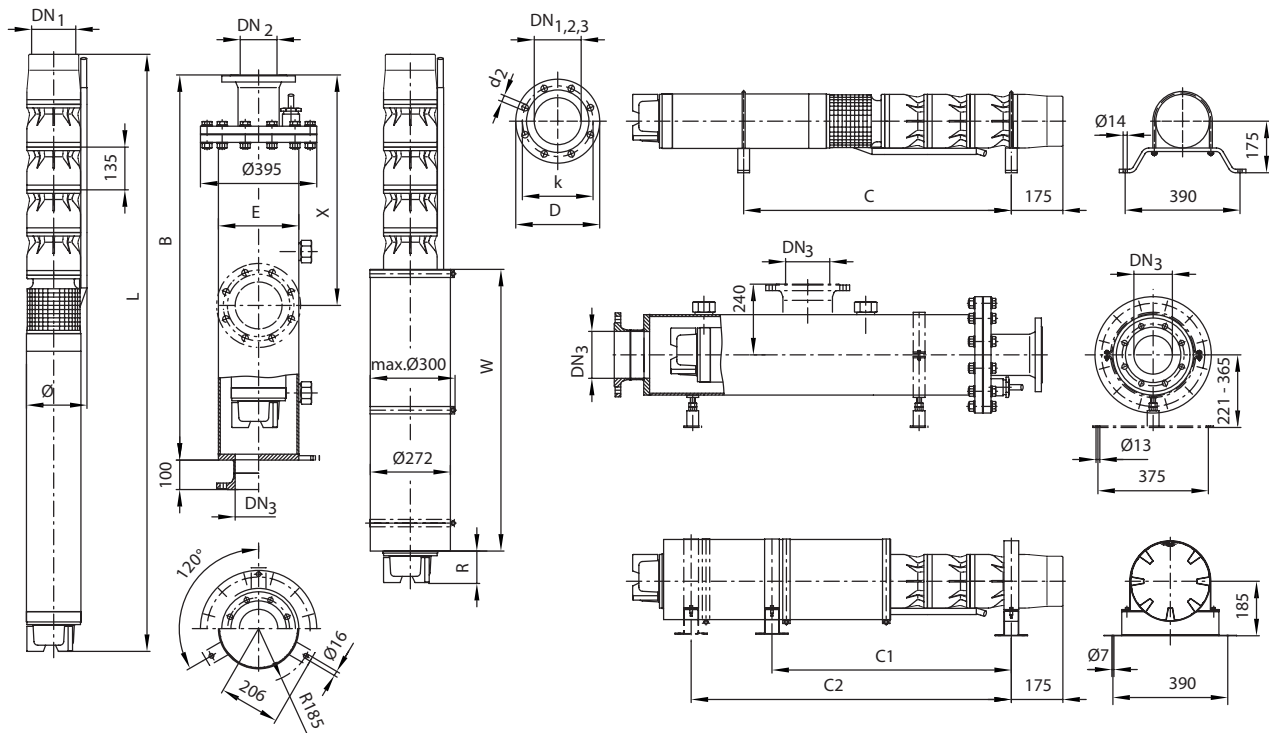
Flanschmaße										
Wilo-Zetos...	Anschluss	Innen-/ Außenge- winde	Anschluss		Druckklasse			Abmessungen		
	DN1 mm	-	DN2 mm	DN3 mm	PN ₁	PN ₂ bar	PN ₃	D2	k mm	d
K 8...	-	-	DN 100	-	-	10-16	-	8x18	180	220
K 8...	-	-	DN 100	-	-	25-40	-	8x22	190	235
K 8...	-	-	DN 125	DN 125	-	10-16	10	8x18	210	250
K 8...	-	-	DN 150	DN 150	-	10-16	10	8x22	240	285
K 8...	-	-	DN 150	-	-	25-40	-	8x26	250	300

Pumpe mit RVF, ¹⁾ Auf Anfrage, ³⁾ Bei Stromzuführungsleitung nach I_N, max. Ø bei Gewindeanschluss, ⁷⁾ Gewicht Druckmantel

Flanschmaße										
Wilo-Zetos...	Anschluss	Innen-/ Außenge- winde	Anschluss		Druckklasse			Abmessungen		
	DN1 mm	-	DN2 mm	DN3 mm	PN ₁	PN ₂ bar	PN ₃	D2	k mm	d
K 8...	G 5	Innen	-	-	63	-	-	-	-	-

Pumpe mit RVF, ¹⁾ Auf Anfrage, ³⁾ Bei Stromzuführungsleitung nach I_N, max. Ø bei Gewindeanschluss, ⁷⁾ Gewicht Druckmantel

Maßzeichnung Wilo-Actun ZETOS-K8



Maße, Gewichte

Wilo-Zetos...	Motortyp	Abmessungen								Gewicht Mantel ⁷⁾	Gewicht Aggregat m
		B	C	C1	E	L	R	W	Ø ³⁾		
K 8.100-11	NU 701-2/93	¹⁾	¹⁾	-	273	3612	211	1800	204	¹⁾	434
K 8.100-11	NU 711-4/100	¹⁾	2330	2320	¹⁾	3151	150	1400	227	¹⁾	312
K 8.100-11	NU 811-2/90	¹⁾	-	-	273	3437	36	1800	219	¹⁾	344
K 8.100-12	NU 701-2/93	¹⁾	¹⁾	-	273	3747	211	1800	206	¹⁾	445
K 8.100-12	NU 711-4/100	¹⁾	2470	2455	¹⁾	3286	150	1400	227	¹⁾	323
K 8.100-12	NU 811-2/90	¹⁾	-	-	273	3572	36	1800	219	¹⁾	355
K 8.100-13	NU 701-2/110	¹⁾	¹⁾	-	273	4111	440	1800	206	¹⁾	500
K 8.100-13	NU 711-4/100	¹⁾	2600	2590	¹⁾	3421	150	1400	227	¹⁾	335
K 8.100-13	NU 811-2/95	¹⁾	-	-	273	3757	86	1800	225	¹⁾	375
K 8.100-14	NU 701-2/110	¹⁾	¹⁾	-	273	4246	440	1800	206	¹⁾	511
K 8.100-14	NU 711-4/150	¹⁾	¹⁾	-	¹⁾	3830	274	1550	227	¹⁾	392
K 8.100-14	NU 811-2/95	¹⁾	-	-	273	3892	86	1800	225	¹⁾	386
K 8.100-15	NU 701-2/110	¹⁾	¹⁾	-	273	4381	440	1800	206	¹⁾	523

Maße, Gewichte												
Wilo-Zetos...	Motortyp	Abmessungen								Gewicht	Gewicht Aggregat	
		B	C	C1	E	L	R	W	Ø ³⁾	Mantel ²⁾	m	
		mm										kg
K 8.100-15	NU 711-4/150	1)	1)	-	1)	3965	274	1550	227	1)	404	
K 8.100-15	NU 811-2/95	1)	-	-	273	4027	86	1800	225	1)	398	
K 8.100-16	NU 701-2/130	1)	1)	-	273	4719	1)	1)	206	1)	580	
K 8.100-16	NU 711-4/150	1)	1)	-	1)	4100	274	1550	227	1)	415	
K 8.100-16	NU 811-2/95	1)	-	-	273	4162	86	1800	225	1)	409	
K 8.100-17	NU 701-2/130	1)	1)	-	273	4854	1)	1)	206	1)	592	
K 8.100-17	NU 711-4/150	1)	1)	-	1)	4235	274	1550	227	1)	427	
K 8.100-18	NU 701-2/150	1)	1)	-	273	5218	1)	1)	206	1)	652	
K 8.100-18	NU 711-4/150	1)	1)	-	1)	4370	274	1550	227	1)	438	
K 8.100-19	NU 701-2/150	1)	1)	-	273	5353	1)	1)	206	1)	664	
K 8.100-19	NU 711-4/150	1)	1)	-	1)	4505	274	1550	227	1)	450	
K 8.100-20	NU 701-2/150	1)	1)	-	273	5488	1)	1)	206	1)	675	
K 8.100-20	NU 711-4/150	1)	1)	-	1)	4640	274	1550	227	1)	461	

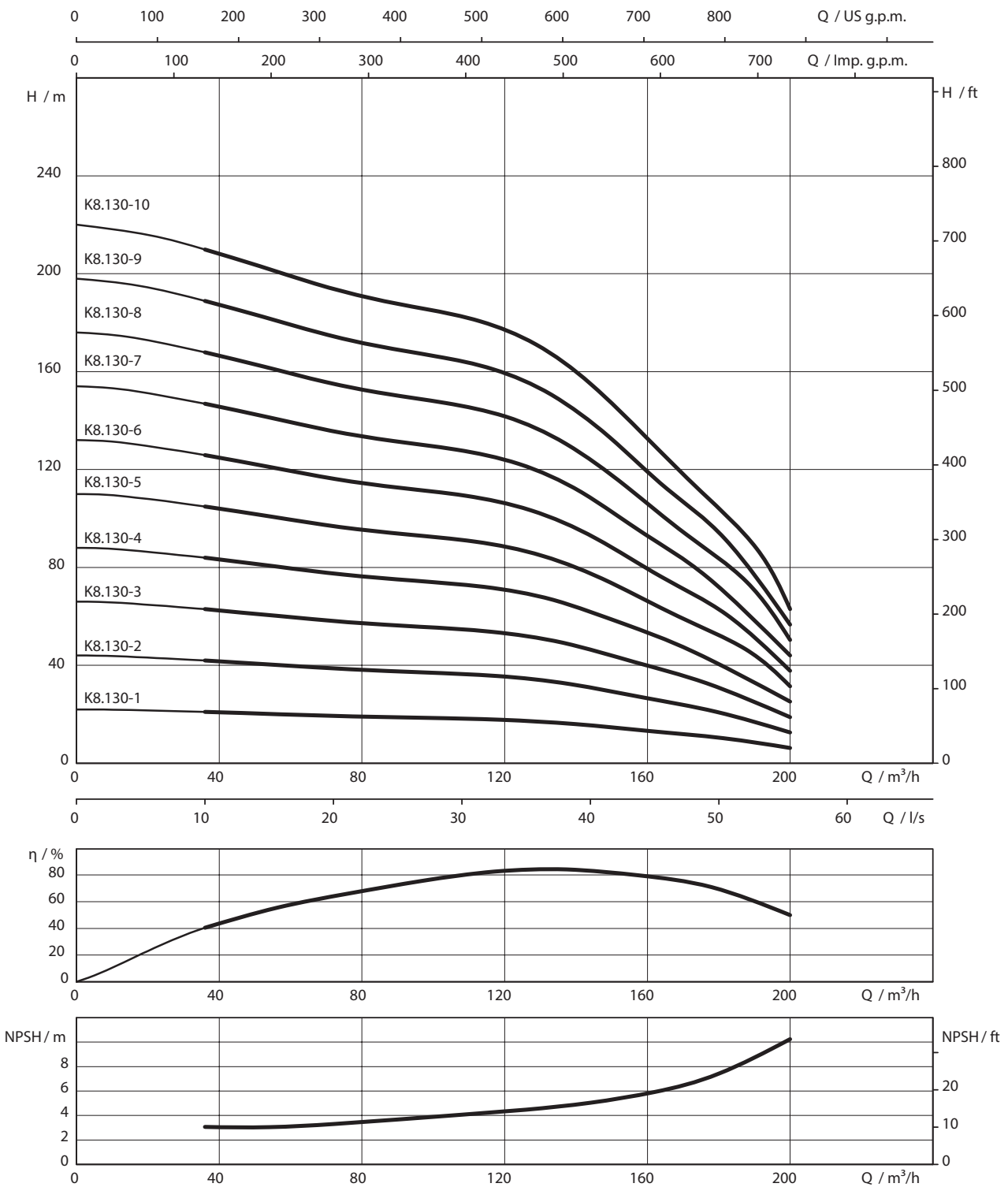
Bestellinformationen Lagerböcke und Antiwirbelplatte				
Wilo-Zetos...	Lagerböcke		Antiwirbelplatte	
	Stahl verzinkt	CrNi-Stahl	Stahl verzinkt	CrNi-Stahl
NU 501	1)	1)	60171199	6035547
NU 611	6037244	6038576	1)	1)
NU 701	1)	1)	1)	1)
NU 801	6037245	6038577	6017195	1)
NU 811	6037245	6038577	6017195	1)

Bestellinformationen Lagerböcke und Antiwirbelplatte

Bestellinformationen Kühlmantelrohre			
Wilo-Zetos...	Motortyp	Art.-Nr. für Kühlmantelrohre	
		für vertikale Aufstellung	für horizontale Aufstellung
K 8.100-11	NU 701-2/93	6 043 187	1)
K 8.100-11	NU 711-4/100	6 043 155	1)
K 8.100-11	NU 811-2/90	6 043 176	-
K 8.100-12	NU 701-2/93	6 043 187	1)
K 8.100-12	NU 711-4/100	6 043 155	1)
K 8.100-12	NU 811-2/90	6 043 176	-
K 8.100-13	NU 701-2/110	6 043 187	1)
K 8.100-13	NU 711-4/100	6 043 155	1)
K 8.100-13	NU 811-2/95	6 043 176	-
K 8.100-14	NU 701-2/110	6 043 187	1)
K 8.100-14	NU 711-4/150	6 043 179	-
K 8.100-14	NU 811-2/95	6 043 176	-
K 8.100-15	NU 701-2/110	6 043 187	1)
K 8.100-15	NU 711-4/150	6 043 179	-
K 8.100-15	NU 811-2/95	6 043 176	-
K 8.100-16	NU 701-2/130	1)	1)
K 8.100-16	NU 711-4/150	6 043 179	-
K 8.100-16	NU 811-2/95	6 043 176	-
K 8.100-17	NU 701-2/130	1)	1)

Bestellinformationen Kühlmantelrohre			
Wilo-Zetos...	Motortyp	Art.-Nr. für Kühlmantelrohre	
		für vertikale Aufstellung	für horizontale Aufstellung
K 8.100-17	NU 711-4/150	6 043 179	-
K 8.100-18	NU 701-2/150	1)	1)
K 8.100-18	NU 711-4/150	6 043 179	-
K 8.100-19	NU 701-2/150	1)	1)
K 8.100-19	NU 711-4/150	6 043 179	-
K 8.100-20	NU 701-2/150	1)	1)
K 8.100-20	NU 711-4/150	6 043 179	-

Kennlinien Wilo-Actun ZETOS-K8.130



3~400 V, 50 Hz, $\rho = 1 \text{ kg/dm}^3$, $\nu = 1 \times 10^{-6} \text{ m}^2/\text{s}$, ISO 9906 Annex A, η = hydraulischer Wirkungsgrad

Motordaten				
Wilo-Zetos...	Motortyp	Motornennleistung	Nennstrom	Aufstellung
		P_2 kW	I_N A	
K 8.130-1	NU 501-2/7	7,5	17,4	V+H
K 8.130-1	NU 511-4/11	11	24	V+H
K 8.130-1	NU 611-2/7	7,5	16,8	V+H
K 8.130-2	NU 501-2/15	15	32,5	V+H
K 8.130-2	NU 511-4/18	18,5	38,5	V+H
K 8.130-2	NU 611-2/15	15	32	V+H
K 8.130-3	NU 501-2/22	22	45,3	V+H
K 8.130-3	NU 511-4/30	30	58	V+H
K 8.130-3	NU 611-2/22	22	47,5	V+H
K 8.130-4	NU 501-2/30	30	65	V+H
K 8.130-4	NU 511-4/37	37	70	V+H
K 8.130-4	NU 611-2/30	30	63	V+H
K 8.130-5	NU 501-2/37	37	74	V+H
K 8.130-5	NU 611-2/37	37	77	V
K 8.130-6	NU 501-2/45	45	93,9	V+H
K 8.130-6	NU 701-2/45	45	88	V+H
K 8.130-6	NU 711-4/75	75	122	V+H
K 8.130-6	NU 801-2/55	47,5	95	V+H
K 8.130-7	NU 701-2/55	55	104	V+H
K 8.130-7	NU 711-4/75	75	122	V+H
K 8.130-7	NU 801-2/60	53	104	V+H
K 8.130-8	NU 701-2/75	75	144	V+H
K 8.130-8	NU 711-4/75	75	122	V+H
K 8.130-8	NU 801-2/68	59	113	V
K 8.130-9	NU 701-2/75	75	144	V+H
K 8.130-9	NU 711-4/75	75	122	V+H
K 8.130-9	NU 801-2/87	75	145	V
K 8.130-10	NU 701-2/75	75	144	V+H
K 8.130-10	NU 711-4/75	75	122	V+H
K 8.130-10	NU 801-2/87	75	145	V

Rückflussverhinderer									
Wilo-Zetos...	Anschluss	Innen-/ Außenge- winde	Druck- klasse	Abmessungen		Gewicht	Aufstellung	Art.-Nr.	
	DN1 mm	-	PN ₁ bar	L	max. Ø	::kg	-	Ausfüh- rung A	Ausfüh- rung C
K 8....	G 5	Innen	63	170	180	10	V+H	-	-

Pumpe mit RVF, ¹⁾ Auf Anfrage, ³⁾ Bei Stromzuführungsleitung nach I_N, max. Ø bei Gewindeanschluss, ⁷⁾ Gewicht Druckmantel

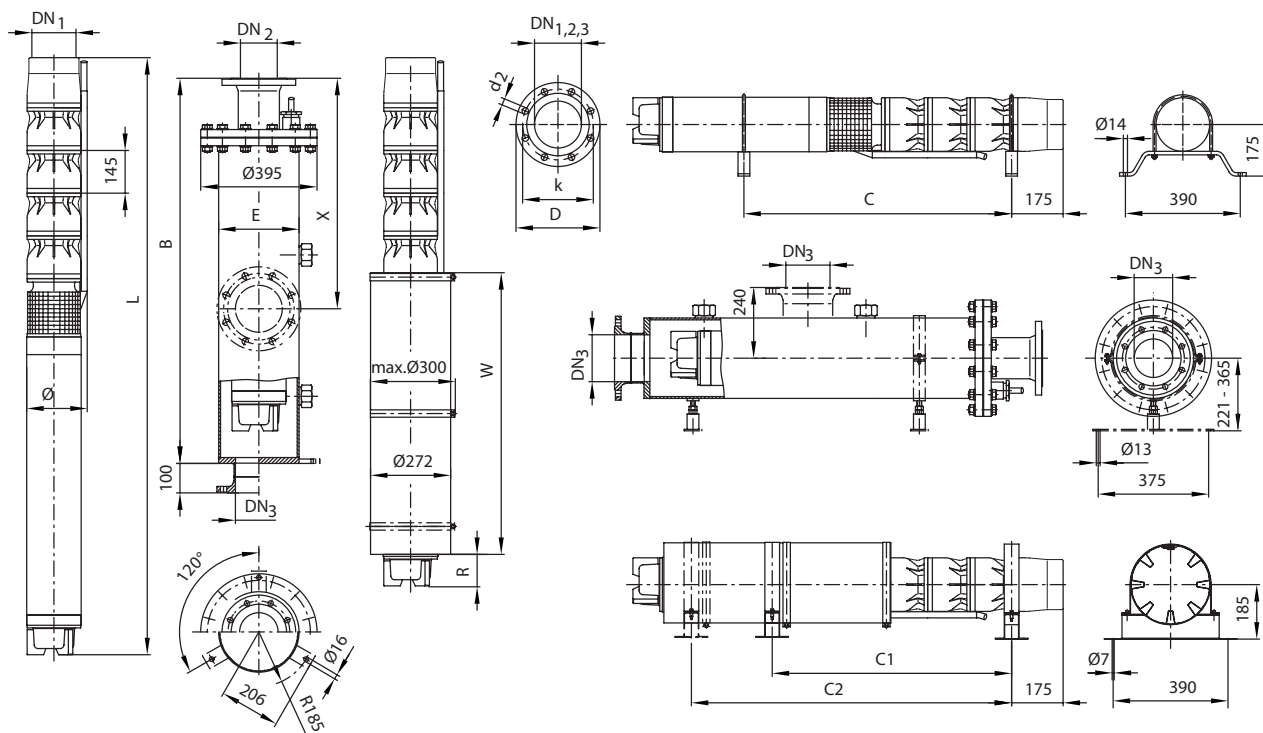
Flanschmaße										
Wilo-Zetos...	Anschluss	Innen-/ Außenge- winde	Anschluss		Druckklasse			Abmessungen		
	DN1 mm	-	DN2	DN3	PN ₁	PN ₂	PN ₃	D2	k	d
K 8...	-	-	DN 100	-	-	10-16	-	8x18	180	220
K 8...	-	-	DN 100	-	-	25-40	-	8x22	190	235

Pumpe mit RVF, ¹⁾ Auf Anfrage, ³⁾ Bei Stromzuführungsleitung nach I_N, max. Ø bei Gewindeanschluss, ⁷⁾ Gewicht Druckmantel

Flanschmaße										
Wilo-Zetos...	Anschluss	Innen-/ Außenge- winde	Anschluss		Druckklasse			Abmessungen		
	DN1 mm	-	DN2 mm	DN3 mm	PN ₁	PN ₂ bar	PN ₃	D2	k mm	d
K 8...	-	-	DN 125	DN 125	-	10-16	10	8x18	210	250
K 8...	-	-	DN 150	DN 150	-	10-16	10	8x22	240	285
K 8...	-	-	DN 150	-	-	25-40	-	8x26	250	300
K 8...	G 5	Innen	-	-	63	-	-	-	-	-

Pumpe mit RVF, ¹⁾ Auf Anfrage, ³⁾ Bei Stromzuführungsleitung nach I_N, max. ø bei Gewindeanschluss, ⁷⁾ Gewicht Druckmantel

Maßzeichnung Wilo-Actun ZETOS-K8



Maße, Gewichte												
Wilo-Zetos...	Motortyp	Abmessungen								Gewicht	Gewicht Aggregat	
		B	C	C1	E	L	R	W	Ø ³⁾	Mantel ⁷⁾	m	
		mm									kg	
K 8.130-1	NU 501-2/7	1400	670	598	273	1168	76	835	195	100	70	
K 8.130-1	NU 511-4/11	1700	752	598	273	1331	89	985	-	108	81	
K 8.130-1	NU 611-2/7	1400	712	598	273	1251	159	835	-	100	73	
K 8.130-2	NU 501-2/15	1700	880	893	273	1443	56	985	-	108	90	
K 8.130-2	NU 511-4/18	1700	897	978	273	1476	89	985	-	108	89	
K 8.130-2	NU 611-2/15	2000	962	978	273	1606	204	1000	190	116	102	
K 8.130-3	NU 501-2/22	2000	1090	1107	273	1719	172	1000	195	116	110	
K 8.130-3	NU 511-4/30	2000	-	1038	273	1783	86	1150	-	116	113	
K 8.130-3	NU 611-2/22	2300	1177	1038	273	1891	194	1150	-	124	124	

Maße, Gewichte											
Wilo-Zetos...	Motortyp	Abmessungen								Gewicht Mantel ¹⁾	Gewicht Aggregat m
		B	C	C1	E	L	R	W	Ø ³⁾		
mm											
kg											
K 8.130-4	NU 501-2/30	2300	1300	1183	273	1994	152	1150	190	124	133
K 8.130-4	NU 511-4/37	2300	-	1433	273	1928	86	1150	-	124	121
K 8.130-4	NU 611-2/30	2600	1412	1433	273	2216	124	1400	-	132	146
K 8.130-5	NU 501-2/37	2900	1638	1578	273	2524	137	1550	195	140	195
K 8.130-5	NU 611-2/37	2900	1622	-	273	2491	104	1550	-	140	163
K 8.130-6	NU 501-2/45	-	1859	1723	273	2821	39	1800	190	¹⁾	217
K 8.130-6	NU 701-2/45	2600	1606	-	273	2312	180	1150	-	132	210
K 8.130-6	NU 711-4/75	2600	1660	1500	273	2425	143	1300	208	132	215
K 8.130-6	NU 801-2/55	2900	1648	1473	273	2395	113	1300	-	140	210
K 8.130-7	NU 701-2/55	2900	1822	-	273	2599	72	1400	195	140	248
K 8.130-7	NU 711-4/75	2900	1810	1645	273	2570	143	1300	208	140	223
K 8.130-7	NU 801-2/60	2900	1818	-	273	2590	63	1400	-	140	226
K 8.130-8	NU 701-2/75	¹⁾	2063	-	273	2935	113	1550	190	¹⁾	294
K 8.130-8	NU 711-4/75	2900	1950	1790	273	2715	143	1300	208	¹⁾	231
K 8.130-8	NU 801-2/68	¹⁾	¹⁾	-	273	2815	143	1400	-	¹⁾	248
K 8.130-9	NU 701-2/75	¹⁾	2208	-	273	3080	113	1550	195	¹⁾	302
K 8.130-9	NU 711-4/75	¹⁾	2100	1935	273	2860	143	1300	208	¹⁾	239
K 8.130-9	NU 801-2/87	¹⁾	2243	-	273	3150	183	1550	-	¹⁾	289
K 8.130-10	NU 701-2/75	¹⁾	2353	-	273	3225	113	1550	190	¹⁾	310
K 8.130-10	NU 711-4/75	¹⁾	2240	2080	273	3005	143	1300	208	¹⁾	247
K 8.130-10	NU 801-2/87	¹⁾	¹⁾	-	273	3295	183	1550	-	¹⁾	297

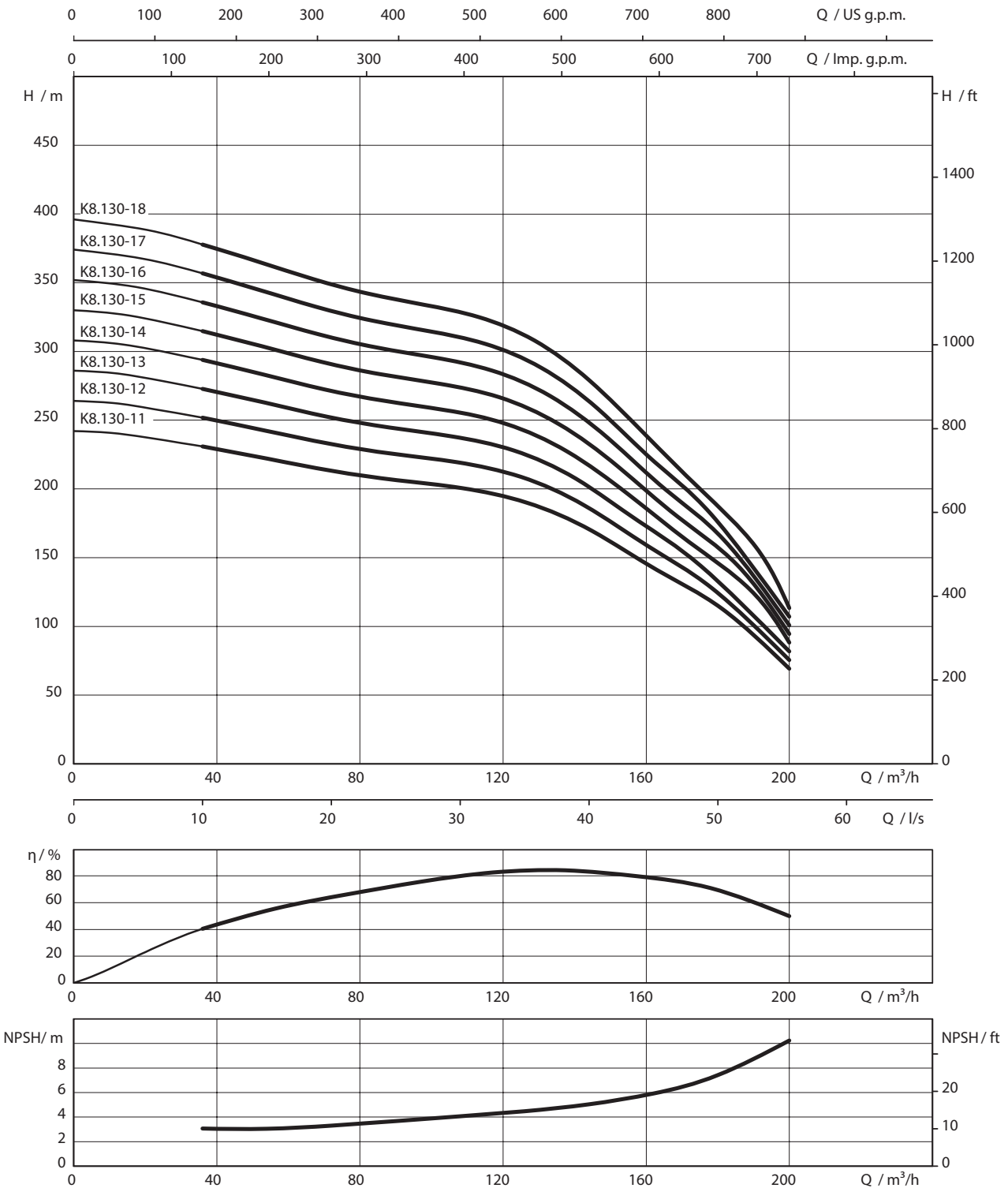
Bestellinformationen Lagerböcke und Antiwirbelplatte				
Wilo-Zetos...	Lagerböcke		Antiwirbelplatte	
	Stahl verzinkt	CrNi-Stahl	Stahl verzinkt	CrNi-Stahl
NU 501	¹⁾	¹⁾	60171199	6035547
NU 611	6037244	6038576	¹⁾	¹⁾
NU 701	¹⁾	¹⁾	¹⁾	¹⁾
NU 801	6037245	6038577	6017195	¹⁾
NU 811	6037245	6038577	6017195	¹⁾

Bestellinformationen Lagerböcke und Antiwirbelplatte

Bestellinformationen Kühlmantelrohre			
Wilo-Zetos...	Motortyp	Art.-Nr. für Kühlmantelrohre	
		für vertikale Aufstellung	für horizontale Aufstellung
K 8.130-1	NU 501-2/7	6 043 123	6 043 198
K 8.130-1	NU 511-4/11	¹⁾	¹⁾
K 8.130-1	NU 611-2/7	6 043 127	6 043 202
K 8.130-2	NU 501-2/15	6 043 129	6 043 204
K 8.130-2	NU 511-4/18	¹⁾	¹⁾
K 8.130-2	NU 611-2/15	6 043 194	6 043 245
K 8.130-3	NU 501-2/22	6 046 929	6 046 930
K 8.130-3	NU 511-4/30	6 078 599	¹⁾
K 8.130-3	NU 611-2/22	6 043 144	6 043 215
K 8.130-4	NU 501-2/30	6 043 140	6 043 211
K 8.130-4	NU 511-4/37	6 078 599	¹⁾

Bestellinformationen Kühlmantelrohre			
Wilo-Zetos...	Motortyp	Art.-Nr. für Kühlmantelrohre	
		für vertikale Aufstellung	für horizontale Aufstellung
K 8.130-4	NU 611-2/30	6 043 150	6 043 288
K 8.130-5	NU 501-2/37	6 043 170	6 043 234
K 8.130-5	NU 611-2/37	6 043 173	-
K 8.130-6	NU 501-2/45	6 043 183	6 043 252
K 8.130-6	NU 701-2/45	6 045 928	1)
K 8.130-6	NU 711-4/75	1)	1)
K 8.130-6	NU 801-2/55	6 043 161	6 043 250
K 8.130-7	NU 701-2/55	6 043 155	1)
K 8.130-7	NU 711-4/75	1)	1)
K 8.130-7	NU 801-2/60	6 043 153	6 043 247
K 8.130-8	NU 701-2/75	6 043 179	1)
K 8.130-8	NU 711-4/75	1)	1)
K 8.130-8	NU 801-2/68	6 043 153	-
K 8.130-9	NU 701-2/75	6 043 179	1)
K 8.130-9	NU 711-4/75	1)	1)
K 8.130-9	NU 801-2/87	6 043 176	-
K 8.130-10	NU 701-2/75	6 043 179	1)
K 8.130-10	NU 711-4/75	1)	1)
K 8.130-10	NU 801-2/87	6 043 176	-

Kennlinien Wilo-Actun ZETOS-K8.130



3~400 V, 50 Hz, $\rho = 1 \text{ kg/dm}^3$, $\nu = 1 \times 10^{-6} \text{ m}^2/\text{s}$, ISO 9906 Annex A, η = hydraulischer Wirkungsgrad

Motordaten				
Wilo-Zetos...	Motortyp	Motornennleistung	Nennstrom	Aufstellung
		P_2 kW	I_N A	
K 8.130-11	NU 701-2/93	93	186	V+H
K 8.130-11	NU 811-2/90	90	168	V
K 8.130-12	NU 701-2/93	93	186	V+H
K 8.130-12	NU 711-4/100	100	164	V+H
K 8.130-12	NU 811-2/90	90	168	V
K 8.130-13	NU 701-2/110	110	215	V+H
K 8.130-13	NU 711-4/100	100	164	V+H
K 8.130-13	NU 811-2/95	110	210	V
K 8.130-14	NU 701-2/110	110	215	V+H
K 8.130-14	NU 711-4/150	150	250	V
K 8.130-14	NU 811-2/95	110	210	V
K 8.130-15	NU 701-2/130	130	250	V+H
K 8.130-15	NU 711-4/150	150	250	V
K 8.130-15	NU 811-2/95	110	210	V
K 8.130-16	NU 701-2/130	130	250	V+H
K 8.130-16	NU 711-4/150	150	250	V
K 8.130-17	NU 701-2/130	130	250	V+H
K 8.130-17	NU 711-4/150	150	250	V
K 8.130-18	NU 701-2/150	150	280	V+H
K 8.130-18	NU 711-4/150	150	250	V

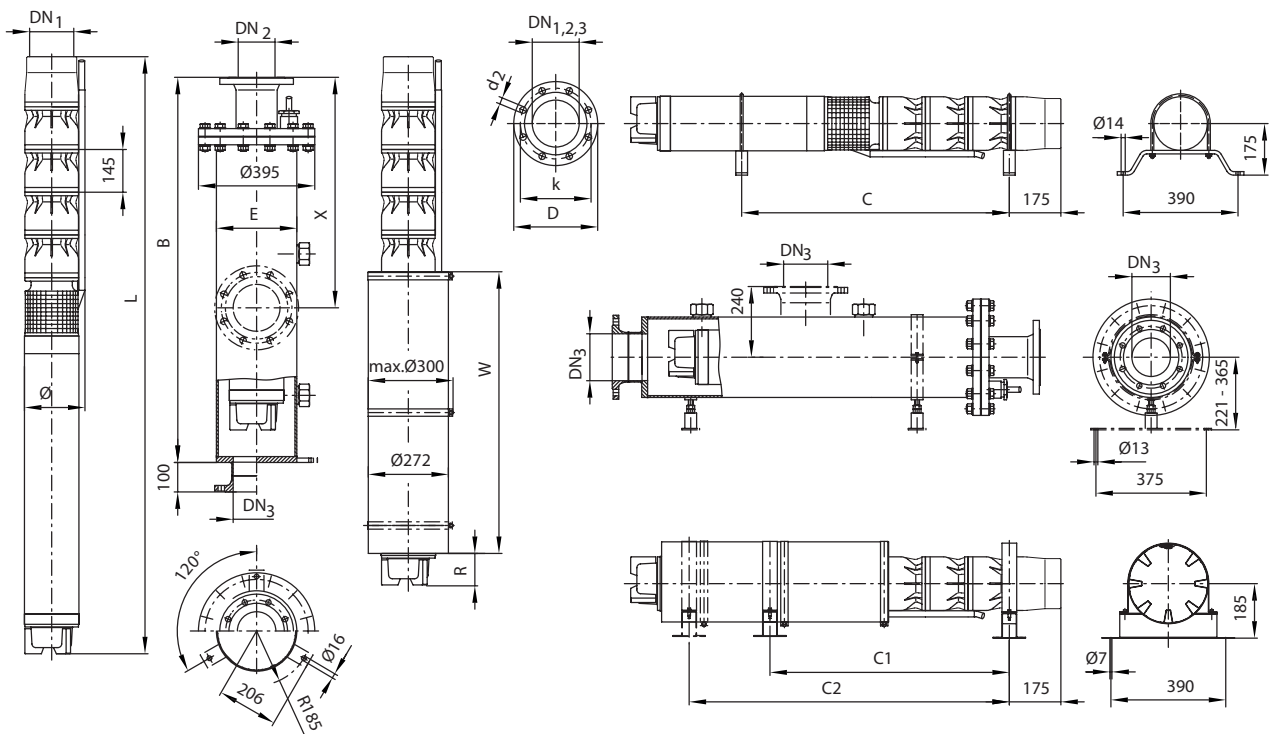
Rückflussverhinderer									
Wilo-Zetos...	Anschluss	Innen-/Außengewinde	Druckklasse	Abmessungen		Gewicht	Aufstellung	Art.-Nr.	
	DN1 mm	-	PN ₁ bar	L	max. Ø mm	::kg	-	Ausführung A	Ausführung C
K 8...	G 5	Innen	63	170	180	10	V+H	-	-

Pumpe mit RVF, ¹⁾ Auf Anfrage, ³⁾ Bei Stromzuführungsleitung nach I_N, max. Ø bei Gewindeanschluss, ⁷⁾ Gewicht Druckmantel

Flanschmaße										
Wilo-Zetos...	Anschluss	Innen-/Außengewinde	Anschluss		Druckklasse			Abmessungen		
	DN1 mm	-	DN2	DN3	PN ₁	PN ₂ bar	PN ₃	D2	k mm	d
K 8...	-	-	DN 100	-	-	10-16	-	8x18	180	220
K 8...	-	-	DN 100	-	-	25-40	-	8x22	190	235
K 8...	-	-	DN 125	DN 125	-	10-16	10	8x18	210	250
K 8...	-	-	DN 150	DN 150	-	10-16	10	8x22	240	285
K 8...	-	-	DN 150	-	-	25-40	-	8x26	250	300
K 8...	G 5	Innen	-	-	63	-	-	-	-	-

Pumpe mit RVF, ¹⁾ Auf Anfrage, ³⁾ Bei Stromzuführungsleitung nach I_N, max. Ø bei Gewindeanschluss, ⁷⁾ Gewicht Druckmantel

Maßzeichnung Wilo-Actun ZETOS-K8



Maße, Gewichte

Wilo-Zetos...	Motortyp	Abmessungen								Gewicht Mantel ¹⁾	Gewicht Aggregat m
		B	C	C1	E	L	R	W	Ø ³⁾		
K 8.130-11	NU 701-2/93	¹⁾	2674	-	273	3722	215	1800	195	¹⁾	396
K 8.130-11	NU 811-2/90	¹⁾	¹⁾	-	273	3547	40	1800	-	¹⁾	306
K 8.130-12	NU 701-2/93	¹⁾	2819	-	273	3867	215	1800	190	¹⁾	404
K 8.130-12	NU 711-4/100	¹⁾	2590	2570	273	3406	154	1400	227	¹⁾	282
K 8.130-12	NU 811-2/90	¹⁾	¹⁾	-	273	3692	40	1800	-	¹⁾	314
K 8.130-13	NU 701-2/110	¹⁾	3078	-	273	4241	444	1800	195	¹⁾	455
K 8.130-13	NU 711-4/100	¹⁾	2730	2715	273	3551	154	1400	227	¹⁾	290
K 8.130-13	NU 811-2/95	¹⁾	¹⁾	-	273	3887	90	1800	-	¹⁾	330
K 8.130-14	NU 701-2/110	¹⁾	3223	-	273	4386	444	1800	190	¹⁾	463
K 8.130-14	NU 711-4/150	¹⁾	¹⁾	-	273	3970	278	1550	227	¹⁾	344
K 8.130-14	NU 811-2/95	¹⁾	¹⁾	-	273	4032	90	1800	-	¹⁾	338
K 8.130-15	NU 701-2/130	¹⁾	3470	-	273	4734	¹⁾	¹⁾	195	¹⁾	517
K 8.130-15	NU 711-4/150	¹⁾	¹⁾	-	273	4115	278	1550	227	¹⁾	352
K 8.130-15	NU 811-2/95	¹⁾	¹⁾	-	273	4177	90	1800	-	¹⁾	346
K 8.130-16	NU 701-2/130	¹⁾	3615	-	273	4879	¹⁾	¹⁾	190	¹⁾	525
K 8.130-16	NU 711-4/150	¹⁾	¹⁾	-	273	4260	278	1550	227	¹⁾	360
K 8.130-17	NU 701-2/130	¹⁾	3760	-	273	5024	¹⁾	¹⁾	195	¹⁾	533
K 8.130-17	NU 711-4/150	¹⁾	¹⁾	-	273	4405	278	1550	227	¹⁾	368
K 8.130-18	NU 701-2/150	¹⁾	4019	-	273	5398	¹⁾	¹⁾	190	¹⁾	590
K 8.130-18	NU 711-4/150	¹⁾	¹⁾	-	273	4550	278	1550	227	¹⁾	376

Bestellinformationen Lagerböcke und Antiwirbelplatte

Wilo-Zetos...	Lagerböcke		Antiwirbelplatte	
	Stahl verzinkt	CrNi-Stahl	Stahl verzinkt	CrNi-Stahl
NU 501	1)	1)	60171199	6035547
NU 611	6037244	6038576	1)	1)
NU 701	1)	1)	1)	1)
NU 801	6037245	6038577	6017195	1)
NU 811	6037245	6038577	6017195	1)

Bestellinformationen Lagerböcke und Antiwirbelplatte

Bestellinformationen Kühlmantelrohre

Wilo-Zetos...	Motortyp	Art.-Nr. für Kühlmantelrohre	
		für vertikale Aufstellung	für horizontale Aufstellung
K 8.130-11	NU 701-2/93	6 043 187	1)
K 8.130-11	NU 811-2/90	6 043 176	-
K 8.130-12	NU 701-2/93	6 043 187	1)
K 8.130-12	NU 711-4/100	6 043 155	1)
K 8.130-12	NU 811-2/90	6 043 176	-
K 8.130-13	NU 701-2/110	6 043 187	1)
K 8.130-13	NU 711-4/100	6 043 155	1)
K 8.130-13	NU 811-2/95	6 043 176	-
K 8.130-14	NU 701-2/110	6 043 187	1)
K 8.130-14	NU 711-4/150	6 043 179	-
K 8.130-14	NU 811-2/95	6 043 176	-
K 8.130-15	NU 701-2/130	1)	1)
K 8.130-15	NU 711-4/150	6 043 179	-
K 8.130-15	NU 811-2/95	6 043 176	-
K 8.130-16	NU 701-2/130	1)	1)
K 8.130-16	NU 711-4/150	6 043 179	-
K 8.130-17	NU 701-2/130	1)	1)
K 8.130-17	NU 711-4/150	6 043 179	-
K 8.130-18	NU 701-2/150	1)	1)
K 8.130-18	NU 711-4/150	6 043 179	-